

いきいき21 吉賀町健康づくり計画

【資料編】

令和4年度 健康アンケート集計結果

吉賀町の概況について



令和5年2月 吉賀町役場 保健福祉課

目次

アンケート結果集計の見方について	p. 1
健康アンケートの集計結果の概要について	p. 2
1. 健康意識について	p. 5
2. 食生活について	p. 9
3. 歯の健康について	p. 25
4. 運動について	p. 30
5. 睡眠について	p. 35
6. ストレスについて	p. 36
7. たばこについて	p. 39
8. お酒について	p. 42

9. 余暇について	p. 46
10. 自由記載欄	p. 48
11. 令和4年度健康アンケート調査票	p. 53

目 次

吉賀町の保健指標	p. 55
1. 吉賀町の概況について	p. 60
2. 医療・介護の状況	p. 63
3. 食と歯の状況	p. 74
4. こころの状況	p. 78
5. 健康な生活を送るための状況	p. 84
6. 運動の状況	p. 91

結果の見方について

- ・ 質問項目ごとに、結果を整理しています。
- ・ 性別、年代別、過去に実施したアンケート結果との比較などを行っています。

「第2次いきいき21吉賀町健康づくり計画」（以下、第2次計画と表記）において、目標値の設定がされている項目については評価を実施しています。評価結果は、記載例のように掲載しています。

記載例

	目標値 (R9)	前回値 (H29)	現状値 (R4)	評価
全体	50%	30%	50.0%	◎
20代	50%	40%	47.0%	○
30代		43%	45.0%	□
40代		45%	38.0%	▼

全体 : 回答いただいた有効回答の全体集計結果を示す

20代等 : 記載年代ごとの集計結果を示す（第2次計画において、年代ごとの目標値が設定されている項目のみに掲載しています）

目標値 (R9) : 第2次計画の最終年度 (R9度) での到達目標値

前回値 (H29) : 平成29年度のアンケートの結果による数値

現状値 (R4) : 令和4年度のアンケート結果による数値を記載

評価	:	目標値を達成している場合		◎
		目標値を達成していない場合		
		前回値から改善傾向にある (+5.1%以上)	○	
		前回値から変化がない (±5%以内)	□	
	前回値から悪化傾向にある (-5.1%以上)	▼		

注) 前回値=平成29年度実施の健康アンケート結果

令和4年度 健康アンケート集計結果について(概要報告)

健康アンケートは、「いきいき21吉賀町健康づくり計画」の定期評価および次期計画策定の資料とするため、5年に1回実施している健康意識調査です。今年度は20～70代の町民826名を対象に8月に実施し、400人のご回答をいただきました(回収率48.4%)。結果の概要について、次の通り報告いたします。

1. 健康意識について(全3項目)

- ・3項目とも、年代が上がるにつれ、意識が高くなる傾向があります。
- ・自宅で血圧を測る習慣のある人の割合は40代以降で増加していますが、最も高い60代でも50%に満たない状況です。

2. 食生活について(全15項目)

- ・食生活全体の傾向として、男性より女性のほうが、意識が高い傾向にあります。
- ・世代や年齢、項目に応じて、課題が異なります。(下表参照)

NO	質問項目	結果の概要
4	減塩に努めている割合	20代男性の意識が突出して低い。
5	野菜摂取を意識している割合	全体では80%近くの人が意識している。 20・50・70代男性でやや低め。
6	タンパク質摂取を意識している割合	50・70代の男性の意識が低い。
8	カルシウム摂取を意識している割合	男性より女性の意識が高い。 女性でも40・50代が低め。
9	朝食を毎日食べているか	男女とも、20代・40代で低め。
10	調理済み食品等の利用状況	いずれの年代・性別も、6割以上が「時々利用している」または「よく利用している」。
11	おやつや甘い飲み物の摂取状況	「ほとんど摂らない」人は、全体では2割程度。多くの人が日常的に摂取している。

3. 歯の健康について(全 5 項目)

- ・1日1回以上丁寧に歯磨きをするようにしている人は、全体で93%であり、割合が高い状況です。・定期的な歯科検診の習慣がある人の割合は増加傾向ですが、現状値40%程度です。
- ・しっかりと噛んで食べることを意識している人の割合も、増加しています。
- ・歯の健康に関する意識については、前回調査と比較し、改善傾向がみられます。

4. 運動について(全 4 項目)

- ・女性よりも男性のほうが、運動習慣がある人の割合が高い状況です。
- ・全項目において、前回調査より意識低下がみられており、町民の運動不足が懸念されています。

5. 睡眠について(全 1 項目)

- ・睡眠は20~40代の各世代とも、8割前後の人が「十分とれている人」または「まあまあとれている」と回答しています。

6. ストレスについて(全 3 項目)

- ・ストレス解消の手段や方法を持っている人は、30代女性が突出して低い状況にあります。
- ・ストレスを感じているときに相談に乗ってくれる人が身近にいる人の割合は、女性よりも男性のほうが低い傾向にあり、特に40代・70代男性の割合が低めです。
- ・子どもをメディアの害から守るような取り組みを実践している割合は、子育て世代では高めですが、50代以降で低めです。

7. たばこについて(全 2 項目)

- ・現在たばこを吸っている人の割合は、男性は微減、女性は増加傾向です。吸っている人のうち、1日21本以上吸っている人は、男女とも増加しています。
- ・たばこを吸っている人のうち、子どもや人の前で喫煙しない努力をしている人の割合は、20~30代は100%ですが、40代以降では割合が低めです。

8. お酒について(全 3 項目)

- ・1日飲酒量は、40歳以上の男性と50~60代女性で多めです。
- ・休肝日がある人の割合は、全体ではわずかに増加していますが、男性では高年齢層になる

ほど割合が低くなっています。

・子ども等未成年者にお酒を一滴でも飲ませないように努力している人の割合は、40代以降で低めです。

9. 余暇について(全2項目)

・地域活動への参加割合は、女性より男性のほうが高めです。

・旅行や行楽、趣味などを楽しんでいる人の割合は、高年齢層よりも若い世代の方が高い雪崩向にあります。特に女性では、60~70代の人「ほとんど楽しめていない人」の割合が高く、「ストレス解消法がない」「十分な睡眠がとれていない」と回答した世代との重複がみられました。

健康アンケート

以下の問について、あてはまる番号に○をつけてください。

★アンケートは匿名記入ですので個人が特定されることはありません。安心してご記入ください。

◎あなたの性別、年代をお答えください。

性別：(①男 ②女)

年齢：(①20代 ②30代 ③40代 ④50代 ⑤60代 ⑥70代)

1. 健康意識について

1. 健康または病気について関心がありますか

(①大いにある ②少しある ③あまりない ④ない)

2. 認知症に対して関心がありますか

(①ある ②ない)

3. 自宅で血圧を測る習慣がありますか

(①ある ②ない)

2. 食生活について

4. 意識して減塩に努めていますか

(①はい ②いいえ)

5. 意識して野菜を食べるようにしていますか

(①はい ②いいえ)

6. 意識してたんぱく質(卵、魚、肉、大豆製品)を食べるようにしていますか

(①はい ②いいえ)

7. 意識して果物を食べるようにしていますか

(①はい ②いいえ)

8. 意識してカルシウムの豊富な食品(乳製品、豆腐、緑黄色野菜など)を食べるようにしていますか

(①はい ②いいえ)

9. 朝食は毎日食べていますか

(①はい ②いいえ)

10. 調理済み食品やインスタント食品を利用しますか

①全く利用しない

②めったに利用しない

③時々利用する(週に2~3回程度)

④よく利用する

11. 日ごろおやつや甘い飲み物(ジュース、缶コーヒー、スポーツ飲料など)をとりますか

①1日2回以上とる

②1日1回程度とる

③週2~3回程度とる

④週1回程度とる

⑤ほとんどとらない

12. 自分の食生活をどのように思われますか

(①大変よい

②よい

③少し問題がある

④問題が多い)

13. 食べるのが楽しいですか

(①はい ②いいえ)

14. 食事バランスガイドを知っていますか (①はい ②いいえ)
15. 食事バランスガイドを利用していますか (①はい ②いいえ)
16. 日ごろから地産地消を意識していますか (①はい ②いいえ)
17. できるだけ地元の野菜を入手していますか (①はい ②いいえ)
18. 野菜作りをしていますか (①はい ②いいえ)

3. 歯の健康について

19. 自分の歯が何本ありますか (本)
20. フッ素の入った歯みがき剤を使っていますか (①はい ②いいえ ③わからない)
21. 1日1回以上丁寧に歯をみがくようにしていますか (①はい ②いいえ)
22. 定期的に(年1回以上)歯科受診をしていますか (①はい ②いいえ)
23. 食事はしっかり噛んで食べるよう意識していますか (①はい ②いいえ)

4. 運動について

24. 普段から歩くことを心がけていますか(できるだけ車を使わないで歩くようにするなど)
(①はい ②いいえ)
25. 仕事(農作業など)以外に何か運動(早歩きを含む)やスポーツの習慣がありますか
(①毎日 ②週3回以上 ③週1~2回 ④月2~3回 ⑤月1回 ⑥ない)
26. 普段から地域で開催される運動教室やスポーツ大会に積極的に参加していますか
(①はい ②いいえ)
27. 1日30分以上の運動を週2回以上、1年間以上継続していますか
(①はい ②いいえ)

5. 睡眠について

28. 睡眠は十分とれていますか
(①十分とれている ②まあまあとれている ③あまりとれていない ④全くとれていない)

6. ストレスについて

29. スポーツや趣味など、何らかのストレス解消の手段・方法をもっていますか
(①はい ②いいえ)
30. ストレスを感じているときに、相談にのってくれる人が身近にいますか
(①はい ②いいえ)
31. 子どもをメディア(テレビやゲームの長時間視聴や携帯電話を持たせる)の害から守るような取り組みを実践していますか。
(①はい ②いいえ)

7. たばこについて

32. 現在たばこを吸っていますか

- (①1日21本以上 ②1日11~20本 ③1日10本以下
④以前吸っていたが今はやめた ⑤吸わない)

33. 子どもや人の前で喫煙をしない努力をしていますか

- (①はい ②いいえ ③喫煙しない)

8. お酒について (飲酒される方へお聞きします)

34. 一日のお酒の量はどのくらいですか(酒1合=ビール瓶1本=焼酎0.5合で換算してください)

- (①3合以上 ②2~3合 ③1~2合 ④1合未満)

35. 休肝日がありますか

- (①はい ②いいえ)

36. 子ども等未成年者にお酒を1滴でも飲ませないよう努力していますか

- (①はい ②いいえ)

9. 余暇について

37. 自治会や婦人会、ボランティア活動など、なんらかの地域活動に参加していますか

- (①よくする ②たまにする ③ほとんどしていない)

38. 旅行や行楽、趣味などを楽しんでいますか

- (①楽しんでいる ②たまに楽しむ ③ほとんど楽しんでいない)

自由記載欄

あなたが日ごろから健康のために心がけていること、町や県への要望など、なんでも結構ですので自由にご記入ください。

[

吉賀町の保健指標

1. 吉賀町の概況

項目	出典	図表番号
人口の推移	国勢調査	図1
人口ピラミッド	税務住民課	図2
世帯数	国勢調査	表1
死亡の状況	島根県健康指標データベースシステム	表2
妊娠届	保健福祉課	図3
出生数と合計特殊出生率	出生数:保健福祉課 合計特殊出生率:人口動態調査	図4
周産期死亡率	島根の母子保健	図5
乳児死亡率	島根の母子保健	図6
妊娠・出産に満足している割合	保健福祉課	図7

2. 医療・介護の状況

項目	出典	図表番号
国保医療費費用額 10 疾病 入院 入院外	島根県医療費分析ツール vol.1	入院 図1・2 外来 図3・4
後期医療費	島根県国民健康保険医療費 (速報値)	表1
後期医療費費用額 10 疾病 入院 入院外	国民健康保険データベース システム(KDB)	入院 表2・3 図5 外来 表4・5
介護給付費		表6
介護認定者数・認定率	介護保険事業状況報告(月報)	表7
介護認定者数推移	介護保険事業状況報告(月報)	表8
介護認定を受けている人の疾患	国民健康保険データベース システム(KDB)	図6・7
認知症に関するデータ	医療・介護・保健データ総合 分析システム(Emitas-G)	表9

3. 食と歯の状況

項目	出典	図表番号
母乳育児の割合(生後1か月)	保健福祉課	図1

20～64歳の肥満者の割合(BMI25以上)	保健福祉課	図 2
65歳以上のやせの割(BMI18.5未満)	保健福祉課	図 3
仕上げ磨きをする保護者の割合 1歳6か月 3歳	保健福祉課	図 4
歯周疾患検診受診者数と受診率	保健福祉課	図 5
歯周疾患検診の結果「異常なし」の割合	保健福祉課	
歯周病唾液検査の結果「異常なし」の割合	保健福祉課	図 6
妊婦歯科検診受診率	保健福祉課	図 7
妊婦歯科検診の結果「異常なし」の割合	保健福祉課	図 8
食事をするときに噛みにくいと感じている人の割合	国民健康保険データベースシステム(KDB)	図 9
固いものが食べにくくなった人の割合	国民健康保険データベースシステム(KDB)	図 10
お茶や汁物でおせる人の割合	国民健康保険データベースシステム(KDB)	図 11

4.こころの状況

項目	出典	図表番号
この地域で子育てをしたいと思う保護者の割合 4か月 1歳6か月 3歳	保健福祉課	図 1
積極的に育児をしている父親の割合 4か月 1歳6か月 3歳	保健福祉課	図 2
すべての保護者が、育てにくさを感じた時に対処できる割合 4か月 1歳6か月 3歳	保健福祉課	図 3

ゆったりとした気分で子どもと過ごせる時間のある保護者の割合 4か月 1歳6か月 3歳	保健福祉課	図4
揺さぶられ症候群を知っている保護者の割合(4カ月児)	保健福祉課	図5
子どもを虐待しているのではないかと思う保護者の割合 4か月 1歳6か月 3歳	保健福祉課	図6
自死の年齢調整死亡率 男 女	島根県健康指標データベースシステム	図7 図8
自死の高齢期年齢調整死亡率 男 女	島根県健康指標データベースシステム	図9 図10
自死の壮年期年齢調整死亡率 男 女	島根県健康指標データベースシステム	図11 図12
自死者数推移(益田圏域)	島根県健康指標データベースシステム	図13
自死者数(吉賀町)	保健福祉課	表1
自死年代別動機	保健福祉課	図14
自死同居家族の有無の割合	保健福祉課	図15
週1回以上は外出している人の割合	国民健康保険データベースシステム(KDB)	図16
普段から家族や友人と付き合いがある人の割合	国民健康保険データベースシステム(KDB)	図17
体調が悪い時に身近に相談できる人がいる割合	国民健康保険データベースシステム(KDB)	図18

5.健康な生活を送るための状況

項目	出典	図表番号
妊娠中の喫煙率・飲酒率 (4カ月児の母親)	保健福祉課	図1
子育て期間中の喫煙率(4カ月児)	保健福祉課	図2
予防接種完了率 HPV	保健福祉課	表1

小児救急電話相談(#8000)を知っている保護者の割合(4カ月児の母親)	保健福祉課	図3
かかりつけ医をもつ保護者の割合(3歳児)	保健福祉課	図4
各種検診の受診率 胃がん 大腸がん 肺がん 乳がん 子宮頸がん 前立腺がん 肝炎ウイルス検査	地域保健・健康増進事業報告、保健福祉課	表2・3
がん検診精検受診率 胃がん 大腸がん 肺がん 乳がん 子宮頸がん 前立腺がん 肝炎ウイルス検査	保健福祉課	表4
74歳未満年齢調整死亡率の年次推移	人口動態統計(SHIDS)	図5
糖尿病有病率の割合	県特定健診データシステム	図6
糖尿病要注意者の精密検査受診率	保健福祉課	図7
糖尿病の一人当たりの医療費	島根県国民健康保険 疾病統計表	図8
収縮期血圧の推移	吉賀町役場保健福祉課	図9
メタボリックシンドローム該当者・予備軍該当者の割合	国民健康保険データベースシステム(KDB)	図10

6.運動の状況

項目	出典	図表番号
同年代の同性と比較して歩く速度が遅い人の割合	国民健康保険データベースシステム(KDB)	図1
ウォーキング等の運動を週1回以上している人の割合	国民健康保険データベースシステム(KDB)	図2
以前に比べて歩く速度が遅くなって	国民健康保険データベース	図3

きたと思う人の割合	システム(KDB)	
この1年間に転んだことがある人の割合	国民健康保険データベース システム(KDB)	図 4

1. 吉賀町の概況

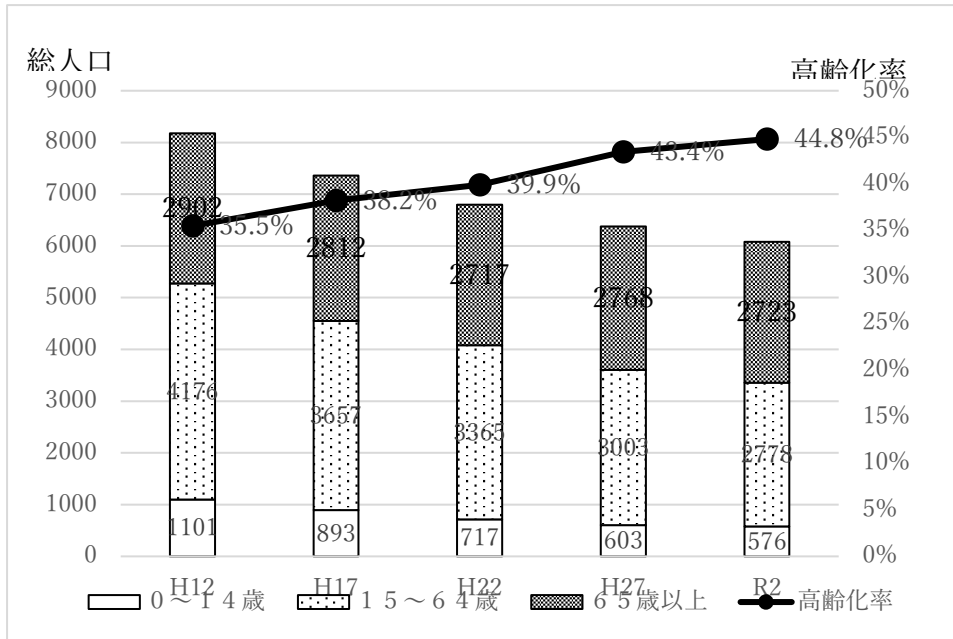


図1 3区分別人口の推移

(出典:国勢調査)

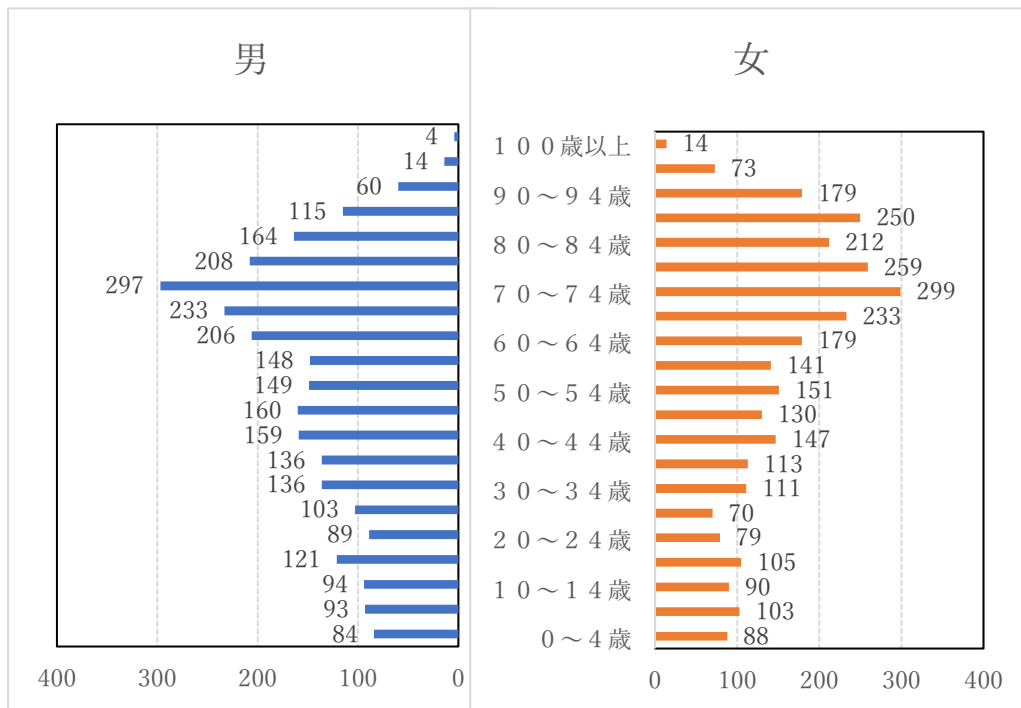


図2 人口ピラミッド(R5年2月末)

(出典:税務住民課)

表1 世帯の状況

年次	総世帯数							
	高齢者のいる世帯							
				高齢者単身世帯		高齢者夫婦のみの世帯		
	世帯数	構成比 (/総世帯数)	世帯数	構成比 (/高齢者の いる世帯 数)	世帯数	構成比 (/高齢者のい る世帯数)		
平成12年	2,910	1,580	54.3%	390	24.7%	390	24.7%	
平成17年	2,838	1,692	59.6%	440	26.0%	497	29.4%	
平成22年	2,805	1,642	58.5%	482	29.4%	500	30.5%	
平成27年	2,810	1,672	59.5%	546	32.6%	451	26.9%	
令和2年	2,833	1,608	56.8%	553	34.4%	463	28.8%	

表2 死亡の状況

	H17年～H21年	H23年～H27年	H28年～R2年
1位	心疾患(高血圧性を除く)	悪性新生物	悪性新生物
2位	悪性新生物	心疾患(高血圧性を除く)	心疾患(除く高血圧性)
3位	脳血管疾患	肺炎	老衰
4位	肺炎	脳血管疾患	その他の呼吸器系の疾患
5位	その他の呼吸器疾患	その他の呼吸器疾患	脳血管疾患
6位	不慮の事故	不慮の事故	肺炎
7位	自殺	老衰	不慮の事故

(出典:島根県健康指標データベースシステム)

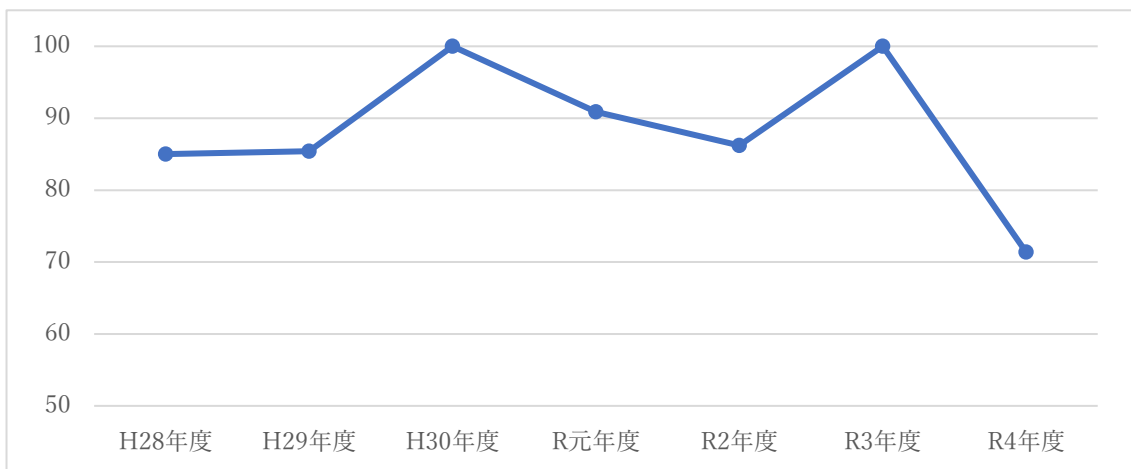


図3 妊娠11週までの届け出割合 (出典:保健福祉課)

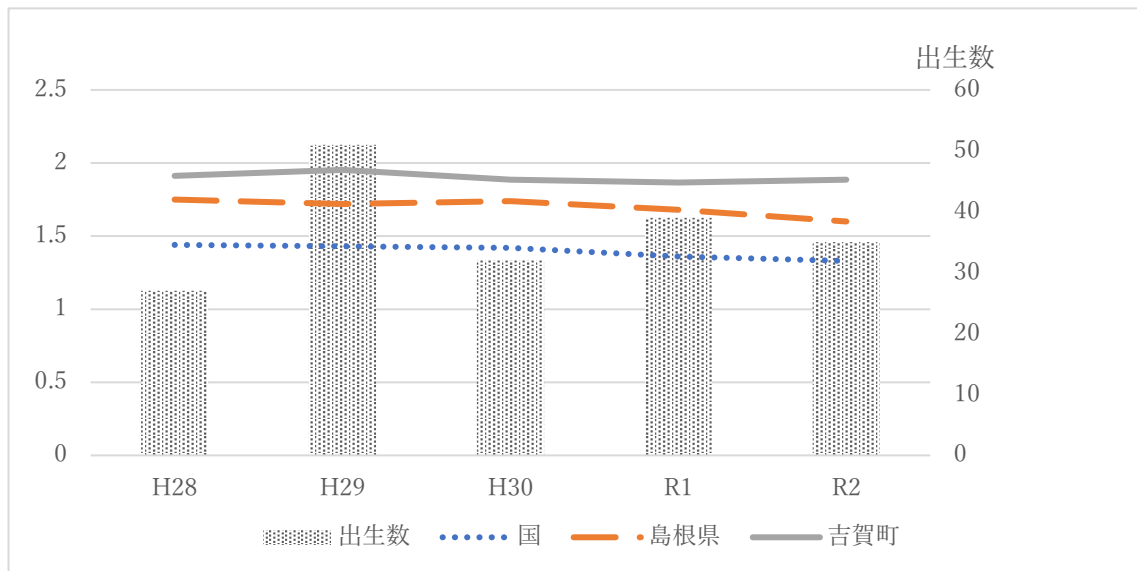


図4 合計特殊出生率(出典:出生数/保健福祉課 合計特殊出生率/人口動態調査)
【年齢階級別女性人口(しまね情報統計データベース)と年齢階級別出生数(人口動態調査)より算出】

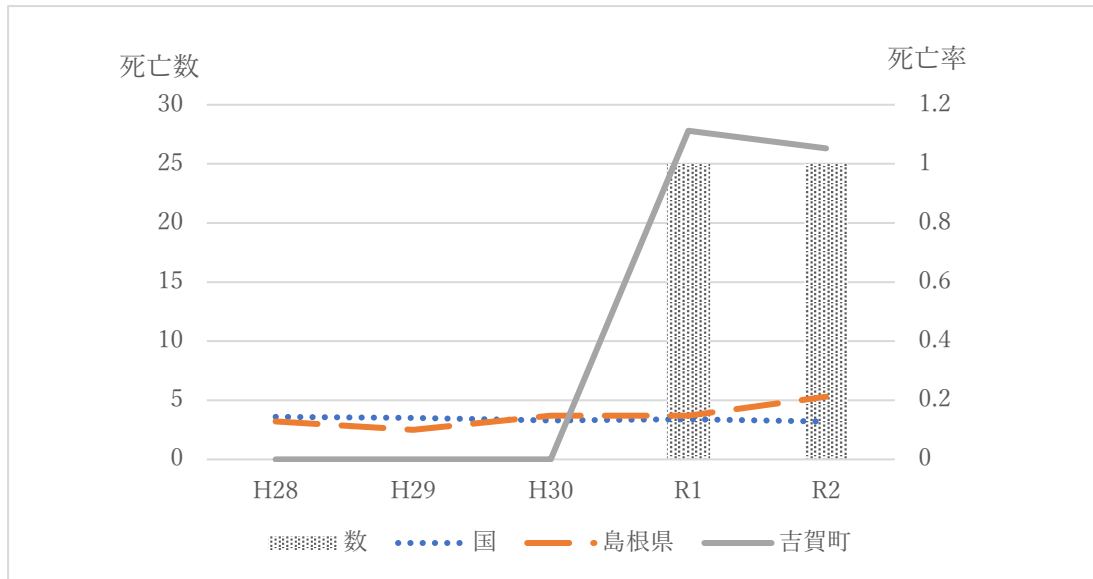


図 5 周産期死亡率 (出典: 島根の母子保健)

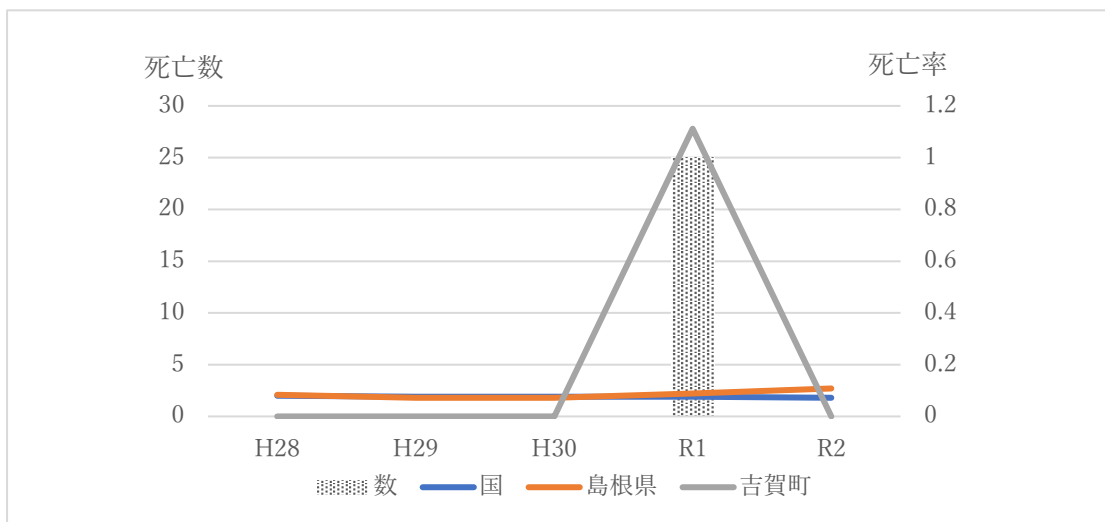


図 6 乳児死亡率 (出典: 島根の母子保健)

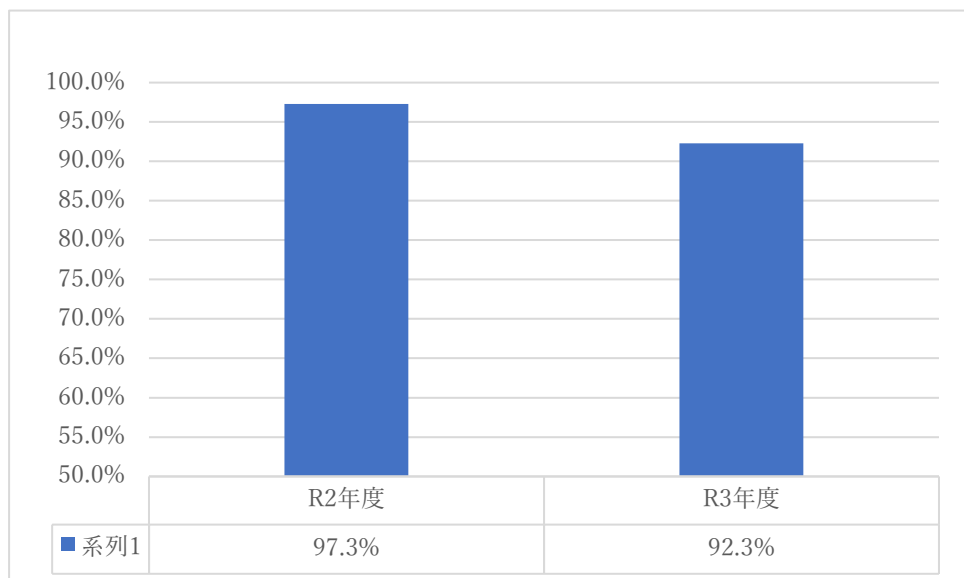


図 7 妊娠・出産に満足している者の割合 (出典: 保健福祉課)

医療・介護の状況

1) 国民健康保険の医療費

(1) 国保医療費費用額上位疾病

① 入院医療費

(大分類)

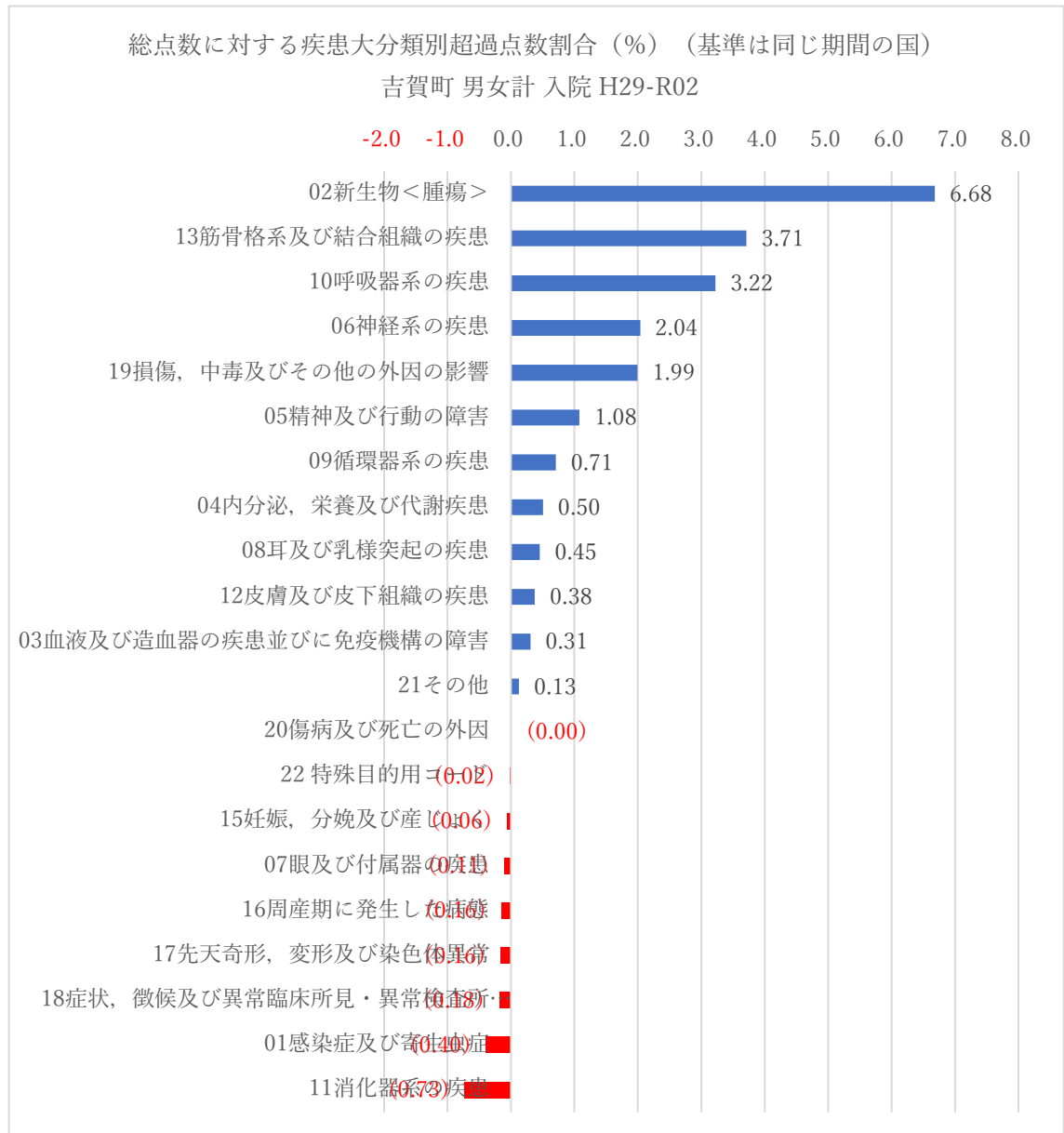


図1 入院医療費大分類(国保)

(中分類)

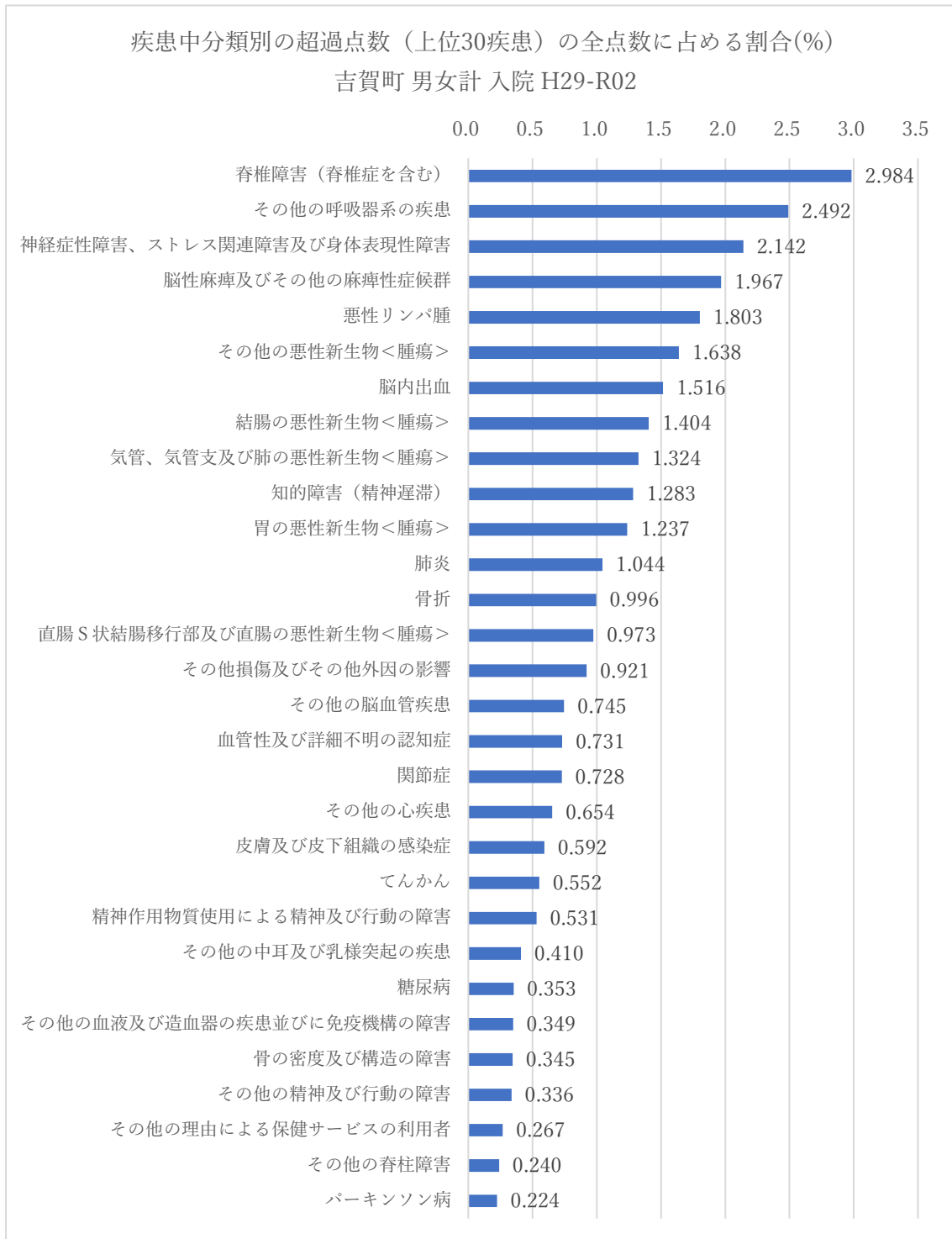


図2 入院医療費中分類(国保)

②外来医療費
(大分類)

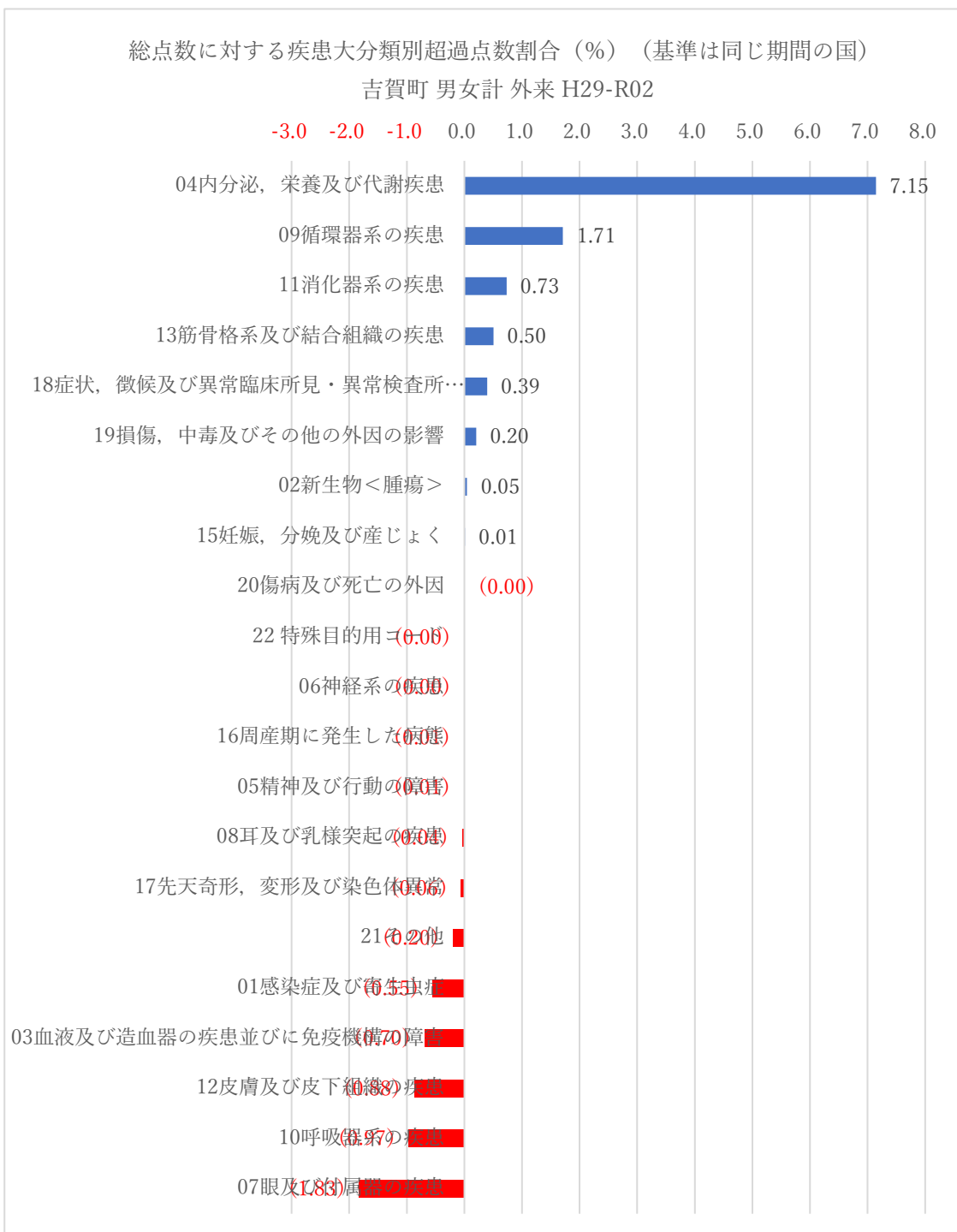


図 3 外来医療費大分類(国保)

(中分類)

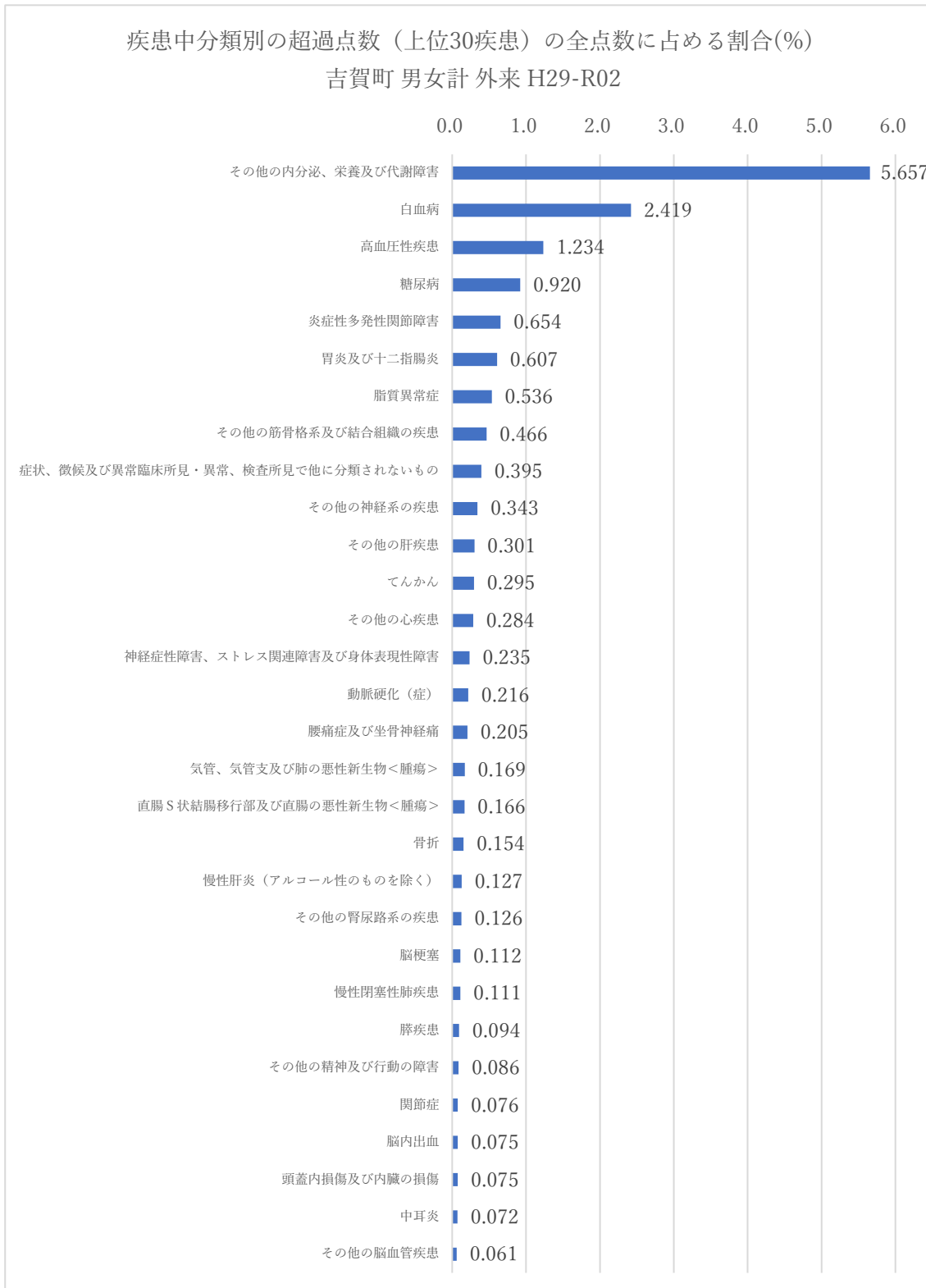


図 4 外来医療費中分類(国保)

2) 後期高齢者医療保険の医療費

(1) 表1 総医療費および一人当たり医療費の経年変化

	H30年度	R1年度	R2年度	R3年度
総医療費	1,672,718,064 円	1,710,707,168 円	1,622,344,831 円	1,611,615,935 円
一人当たり医療費	1,036,755 円	1,064,921 円	1,028,264 円	1,043,342 円

出典) 島根県国民健康保険医療費(速報値)

(2) 後期医療費費用額上位疾病

1) 入院医療費

①表2 疾病別_入院医療費点数・上位10疾患(高い順、最大医療資源傷病名による)

	H30年度	R1年度	R2年度	R3年度
1位	骨折	骨折	骨折	骨折
2位	関節疾患	脳梗塞	肺炎	脳梗塞
3位	肺炎	肺炎	関節疾患	関節疾患
4位	脳梗塞	関節疾患	脳梗塞	肺炎
5位	慢性腎臓病 (透析あり)	統合失調症	統合失調症	不整脈
6位	統合失調症	脳出血	大腸がん	統合失調症
7位	パーキンソン病	骨粗鬆症	脳出血	骨粗鬆症
8位	不整脈	慢性腎臓病 (透析あり)	パーキンソン病	脳出血
9位	脳出血	不整脈	慢性腎臓病 (透析あり)	大腸がん
10位	狭心症	大腸がん	不整脈	慢性腎臓病 (透析あり)

出典) KDB 医療費分析(1)細小分類、各年度の累計

②表3 R3年度 疾病別_入院医療費点数(高い順、最大医療資源傷病名による)

	疾病名	入院医療費点数
1位	骨折	9,284,176 点
2位	脳梗塞	6,385,724 点
3位	関節疾患	5,613,084 点
4位	肺炎	4,283,335 点
5位	不整脈	3,198,484 点
6位	統合失調症	2,944,122 点
7位	骨粗鬆症	1,615,710 点

8位	脳出血	1,284,327点
9位	大腸がん	1,158,290点
10位	慢性腎臓病(透析あり)	1,086,566点

出典) KDB 医療費分析(Ⅰ)細小分類、各年度の累計

③患者千人当たり6か月以上入院患者数の推移

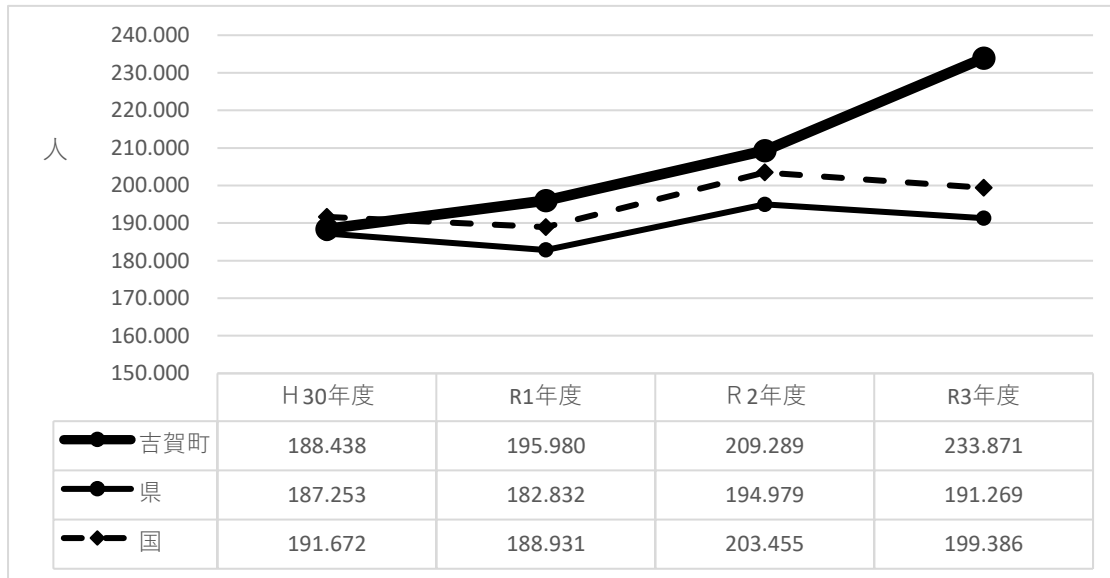


図5 患者千人当たり6か月以上入院患者数の推移

出典 KDB 医療費分析(Ⅰ)細小分類、各年度の累計

2) 外来医療費

①表4 疾病別_外来医療費点数(高い順、最大医療資源傷病名による)

	H30 年度	R1 年度	R2 年度	R3年度
1 位	高血圧症	高血圧症	高血圧症	不整脈
2 位	糖尿病	糖尿病	糖尿病	糖尿病
3 位	不整脈	不整脈	不整脈	高血圧症
4 位	関節疾患	関節疾患	関節疾患	関節疾患
5 位	骨粗鬆症	骨粗鬆症	骨粗鬆症	骨粗鬆症
6 位	慢性腎臓病 (透析あり)	前立腺がん	前立腺がん	脂質異常症
7 位	前立腺がん	肺がん	肺がん	慢性腎臓病 (透析あり)
8 位	脂質異常症	脂質異常症	脂質異常症	前立腺がん
9 位	緑内障	慢性腎臓病 (透析あり)	慢性腎臓病 (透析あり)	逆流性食道炎
10 位	気管支喘息	緑内障	緑内障	緑内障

出典) KDB 医療費分析(1) 細小分類、各年度の累計

②表5 R3 年度 疾病別_外来医療費点数(高い順、最大医療資源傷病名による)

	R3年度	外来医療費点数
1 位	不整脈	3,936,454 点
2 位	糖尿病	3,926,528 点
3 位	高血圧症	3,590,204 点
4 位	関節疾患	2,414,837 点
5 位	骨粗鬆症	2,002,047 点
6 位	脂質異常症	1,572,786 点
7 位	慢性腎臓病(透析あり)	1,381,947 点
8 位	前立腺がん	1,263,013 点
9 位	逆流性食道炎	1,001,660 点
10 位	緑内障	957,344 点

3) 介護保険に関するデータ

(1) 表6 介護給付サービス費の総額

サービス種別	H30 年度	H31 年度	R2 年度	R3 年度
総給付費	895,693 千円	947,990 千円	979,999 千円	1,030,033 千円
在宅サービス給付費	191,197 千円	208,338 千円	237,268 千円	266,213 千円
居住系サービス給付費 ※1	53,730 千円	51,608 千円	51,767 千円	51,766 千円
施設サービス給付費 ※2	650,766 千円	688,044 千円	700,964 千円	712,054 千円

※1 特定施設入所者生活介護、介護予防特定施設入所者生活介護、認知症対応型共同生活介護を計上

※2 介護老人福祉施設、介護老人保健施設、介護療養型医療施設、地域密着型介護老人福祉施設入所者生活介護を計上

(2) 表7 第1号被保険者及び要介護認定者数の推移

月日	第1号被保険者数(A)	要介護認定者数(B)	認定率(B/A)
平成18年10月	2,671人	581人(591人)	21.75%
平成19年10月	2,672人	554人(560人)	20.73%
平成20年10月	2,637人	542人(547人)	20.55%
平成21年10月	2,614人	531人(538人)	20.31%
平成22年10月	2,599人	544人(550人)	20.93%
平成23年10月	2,572人	584人(588人)	22.71%
平成24年10月	2,600人	600人(602人)	23.08%
平成25年10月	2,642人	596人(599人)	22.56%
平成26年10月	2,663人	579人(581人)	21.74%
平成27年10月	2,672人	580人(584人)	21.71%
平成28年10月	2,668人	553人(560人)	20.73%
平成29年10月	2,655人	565人(572人)	21.28%
平成30年10月	2,669人	574人(583人)	21.51%
令和元年10月	2,683人	604人(615人)	22.51%
令和2年10月	2,670人	604人(613人)	22.62%
令和3年10月	2,650人	566人(575人)	21.36%
令和4年10月	2,608人	558人(567人)	21.40%

※B欄()内は第2号被保険者数含む人数。要介護認定率は、第1号被保険者数のみ用いて算出。
出典)介護保険事業状況報告(月報)

(3)表8 介護度別認定者数の推移

	H30.10	R元.10	R2.10	R3.10	R4.10
要支援1	76人 (78人)	78人 (79人)	104人 (105人)	103人 (104人)	102人 (103人)
要支援2	88人 (91人)	115人 (119人)	95人 (97人)	80人 (81人)	81人 (82人)
要介護1	120人 (120人)	112人 (113人)	101人 (101人)	87人 (89人)	85人 (90人)
要介護2	74人 (75人)	71人 (72人)	86人 (87人)	77人 (79人)	72人 (72人)
要介護3	74人 (75人)	79人 (81人)	71人 (73人)	69人 (71人)	70人 (71人)
要介護4	89人 (90人)	96人 (96人)	83人 (85人)	82人 (82人)	73人 (73人)
要介護5	53人 (54人)	53人 (55人)	64人 (65人)	68人 (69人)	75人 (76人)
計	574人 (583人)	604人 (615人)	604人 (613人)	383人 (390人)	375人 (382人)

※()内は第2号被保険者数含む人数。

出典)介護保険事業状況報告(月報)

(4) 要介護(支援)認定者の有病状況の年次推移

① 第1号被保険者の有病状況

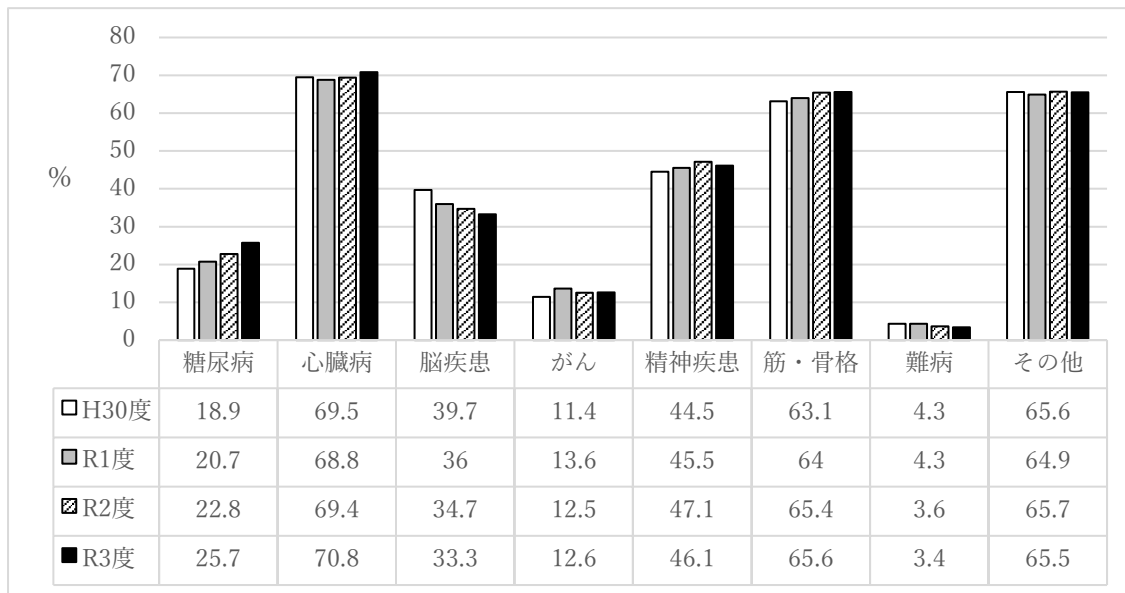


図6 第1号被保険者の有病状況

出典) KDB

② 第2号被保険者の有病状況

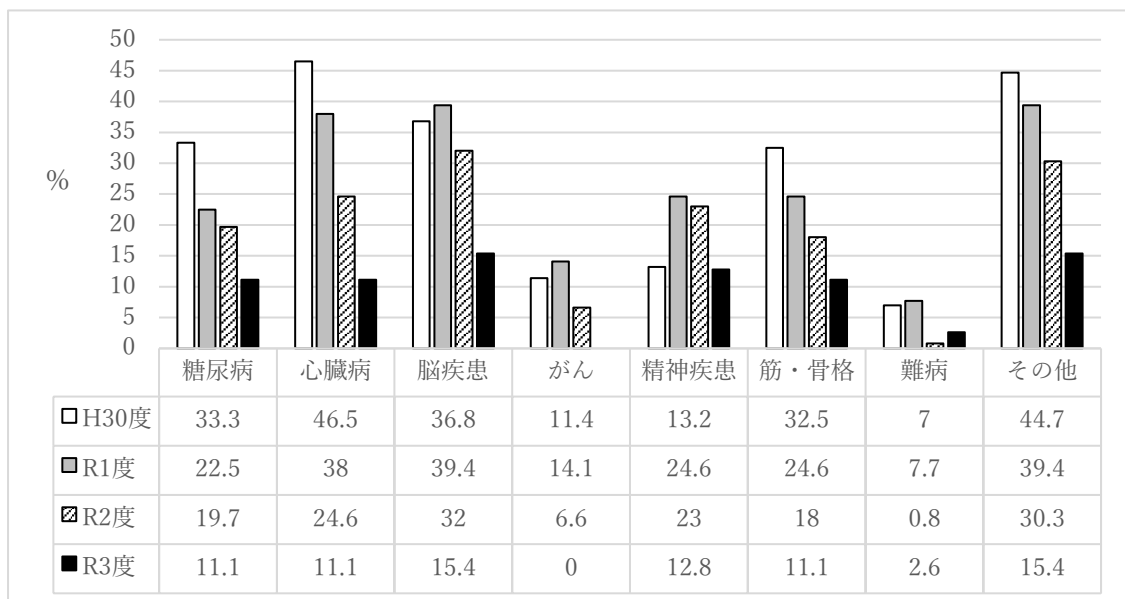


図7 第2号被保険者の有病状況

出典) KDB

(5) 認知症に関するデータ

表 9 脳血管性認知症、アルツハイマー型認知症患者数

	2017 年度	2018 年度	2019 年度	2020 年度	2021 年度
0501 血管性および詳細不明の認知症 (F01,F03)	32人	46人	45人	46人	36人
0602 アルツハイマー<Alzheimer>病(G30)	68人	75人	60人	70人	66人
計	100人	121人	105人	116人	102人

出典：医療・介護・保健データ総合分析システム(Emitas-G)

対象：吉賀町に住民票がある、国保・後期高齢、協会けんぽ制度を利用している認知症患者

食と歯の状況

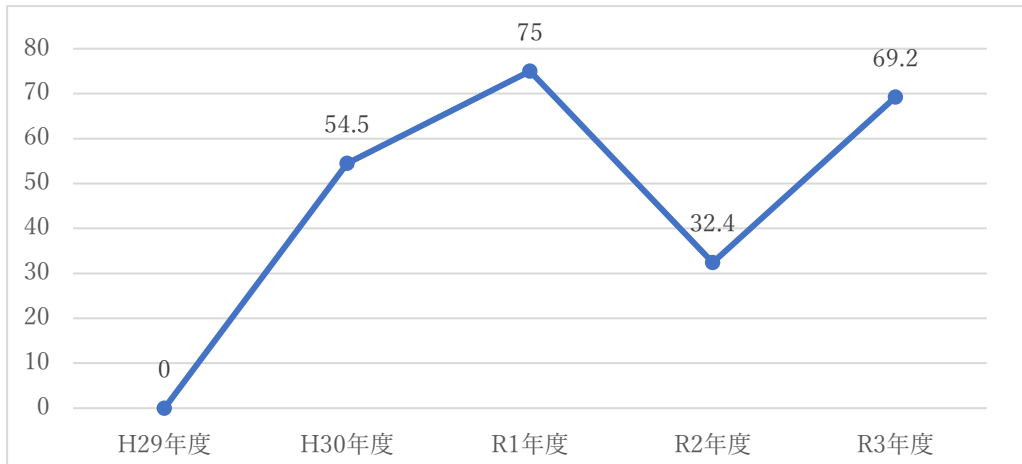


図1 母乳育児児の割合(生後1か月) (出典:保健福祉課)

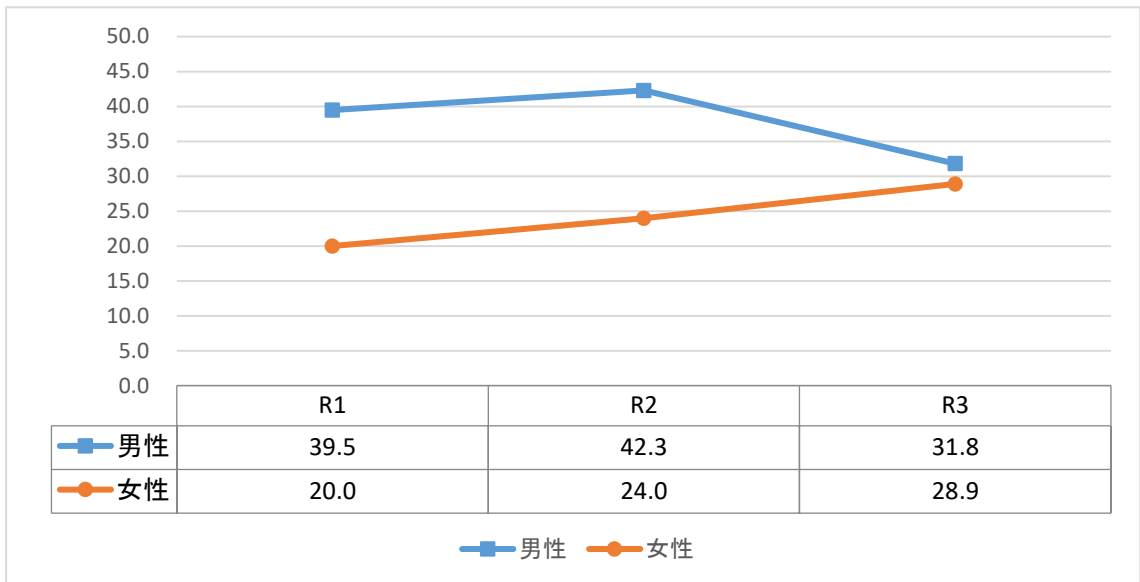


図2 20~64歳の肥満者の割合(BMI25以上) (出典:保健福祉課)

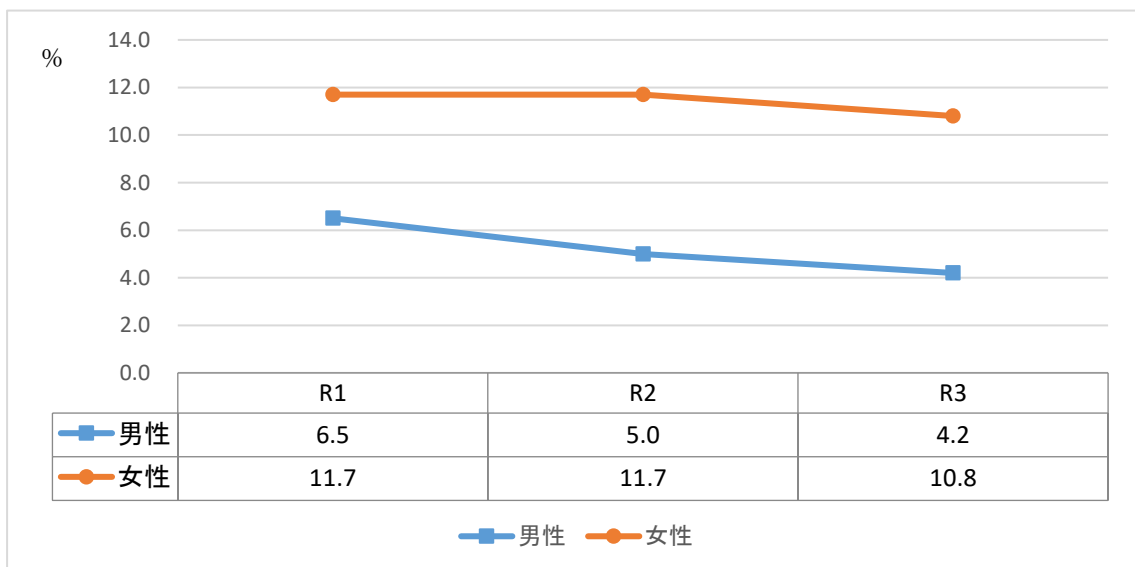


図3 65歳以上のやせの割合(BMI18.5未満) (出典:保健福祉課)

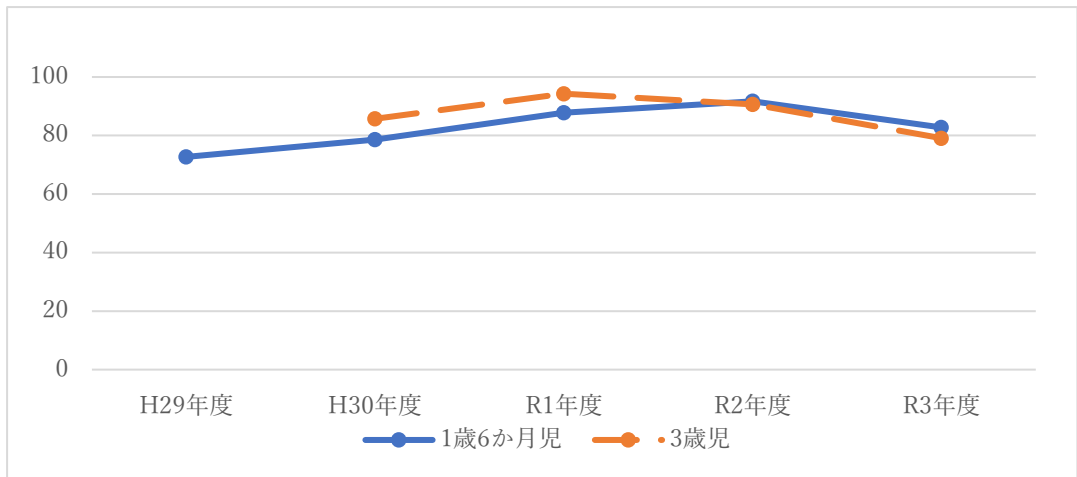


図4 仕上げ磨きをする保護者の割合 (出典:保健福祉課)

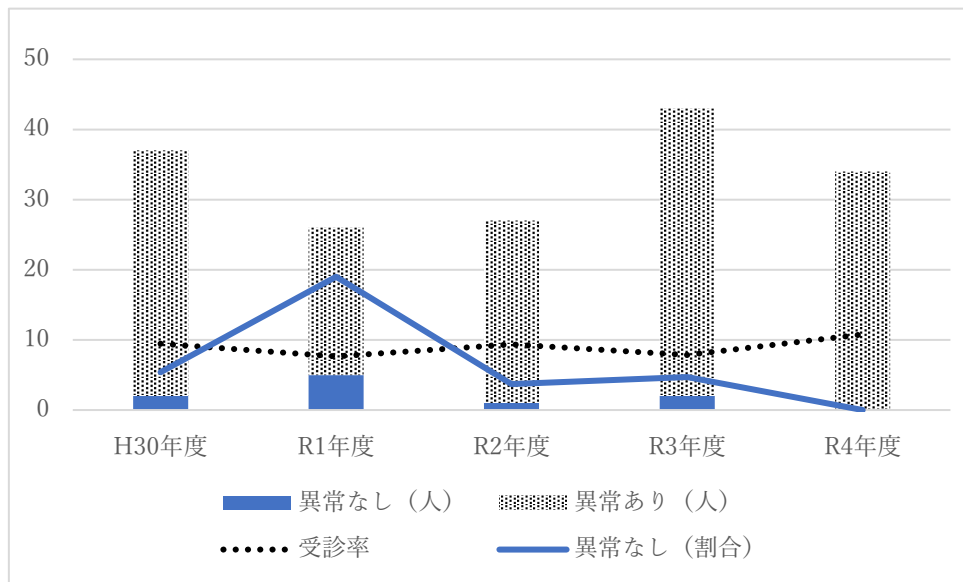


図5 歯周疾患健診受診者・受診結果「異常なし」(出典:保健福祉課)

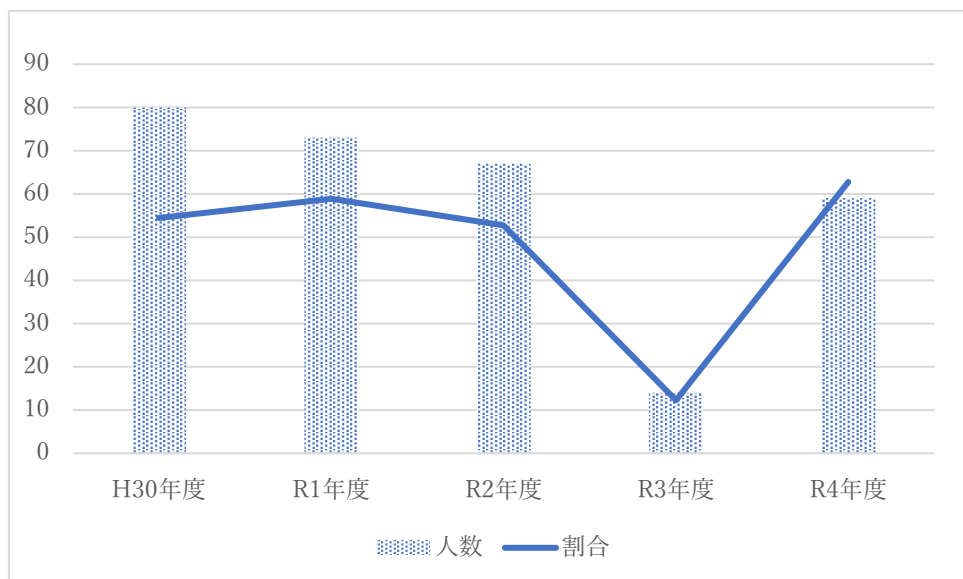


図6 歯周病唾液検査・受診結果「異常なし」(出典:保健福祉課)

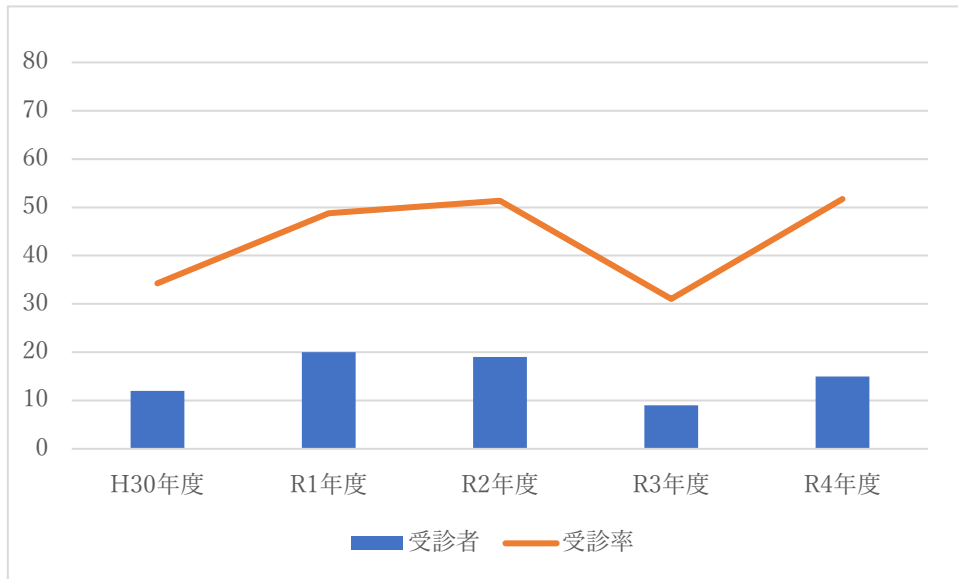


図7 妊婦歯科検診受診率 (出典:保健福祉課)

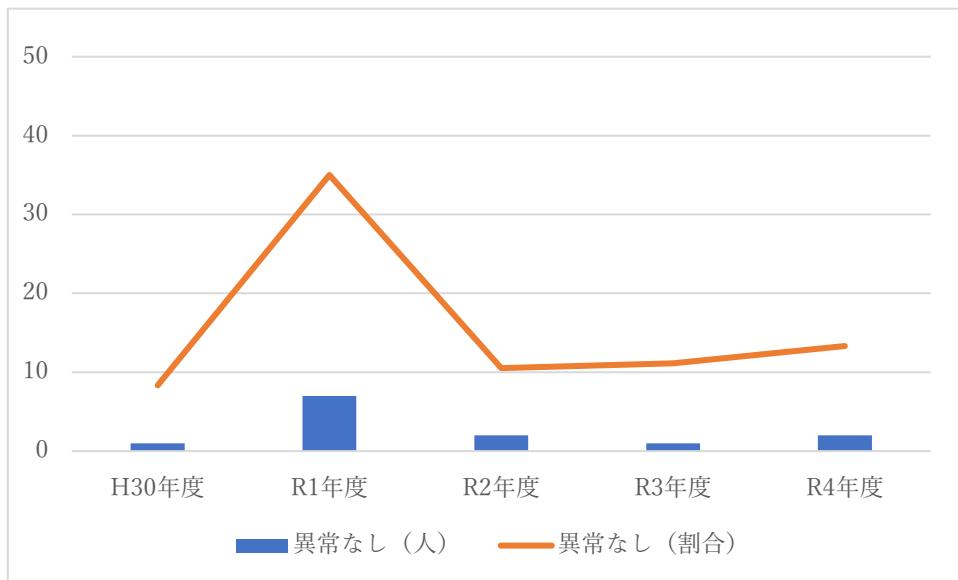


図8 妊婦歯科検診結果「異常なし」 (出典:保健福祉課)

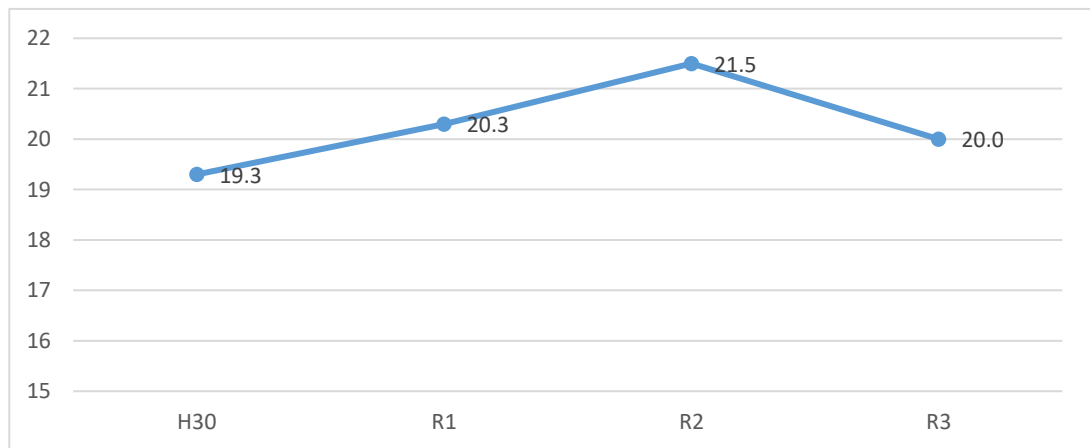


図9 食事をするとときに噛みにくと感じている人の割合 (出典:KDB)

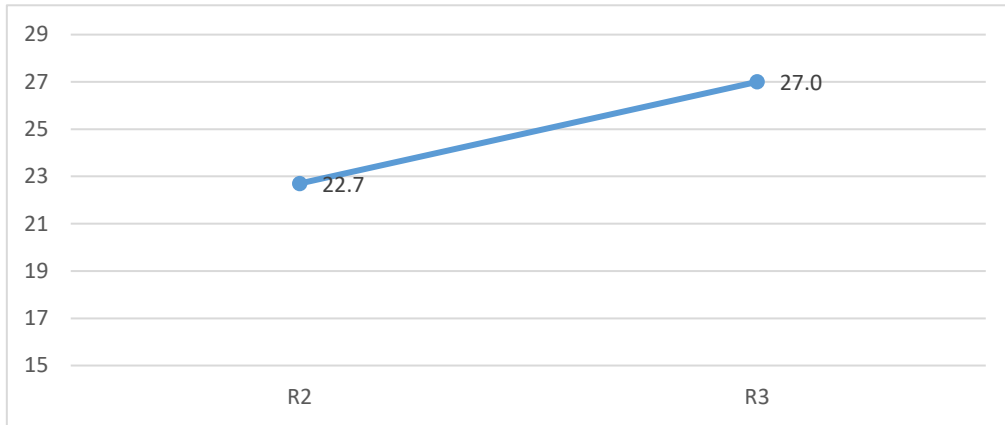


図 10 固いものがたべにくくなった人の割合 (出典:KDB)

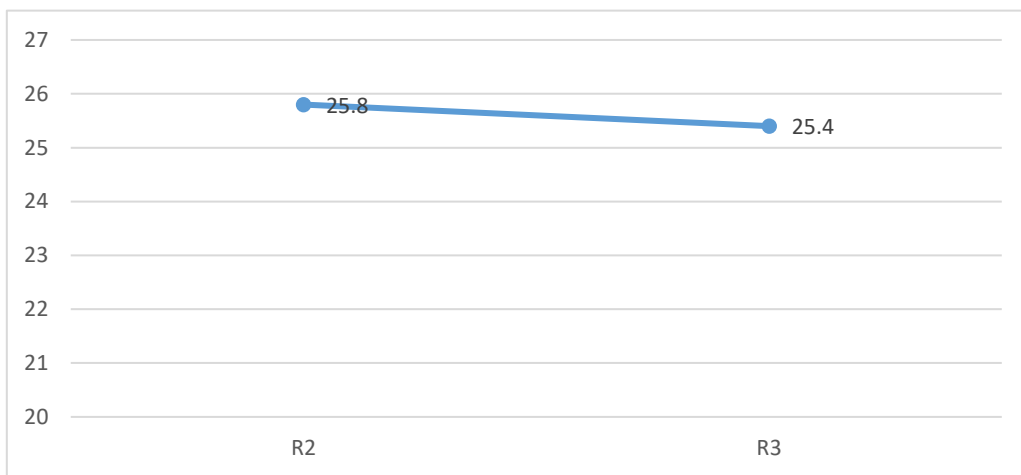


図 11 お茶や汁物等でおせる人の割合 (出典:KDB)

こころの状況

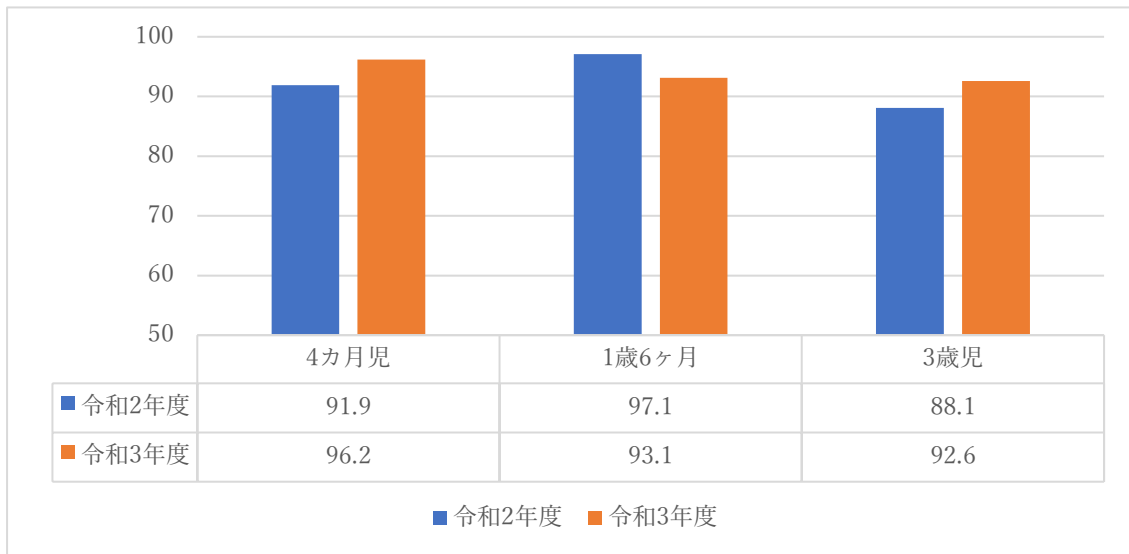


図1 この地域で子育てをしたいと思う保護者の割合 (出典:保健福祉課)

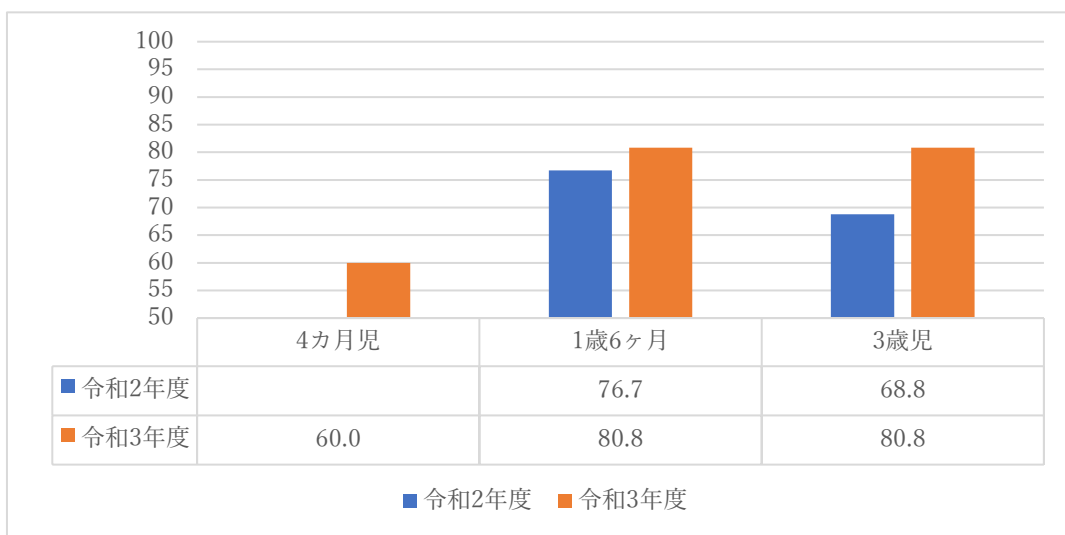


図2 積極的に育児をしている父親の割合 (出典:保健福祉課)

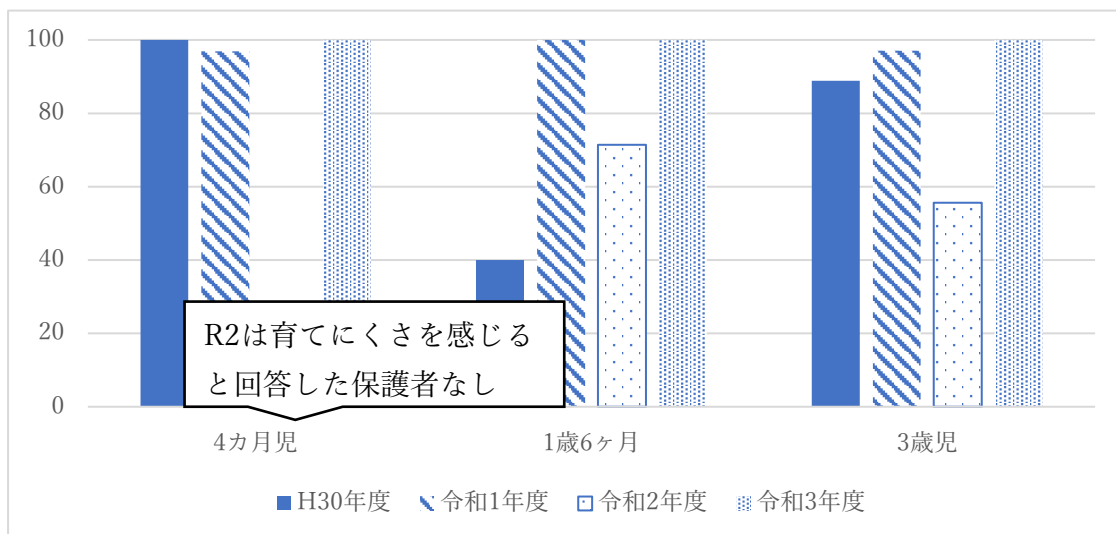


図3 育てにくさを感じた時に対処できる保護者の割合 (出典:保健福祉課)

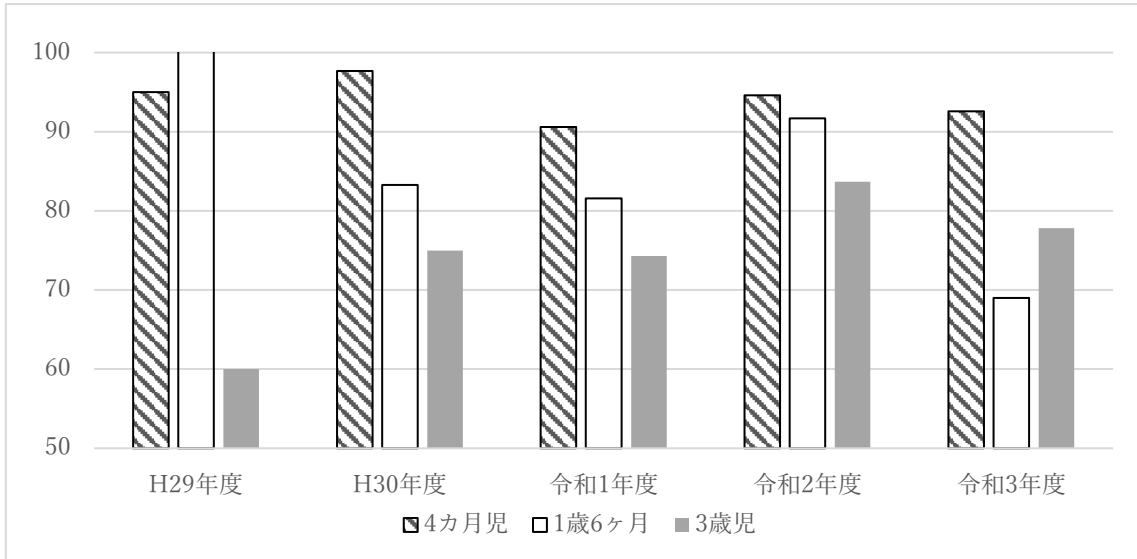


図4 ゆったりとした気分で子どもと過ごせる時間のある保護者の割合 (出典:保健福祉課)

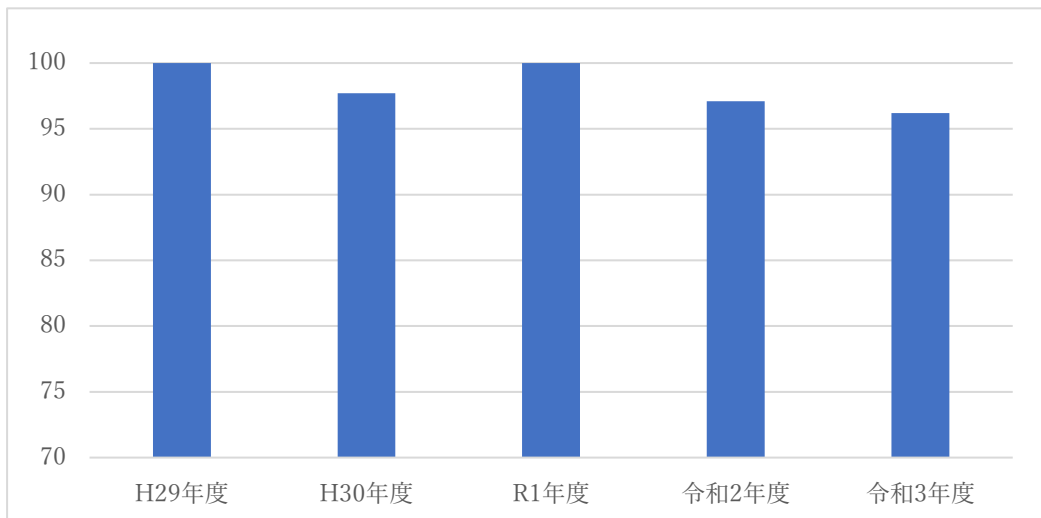


図5 揺さぶられ症候群を知っている保護者の割合 (出典:保健福祉課)

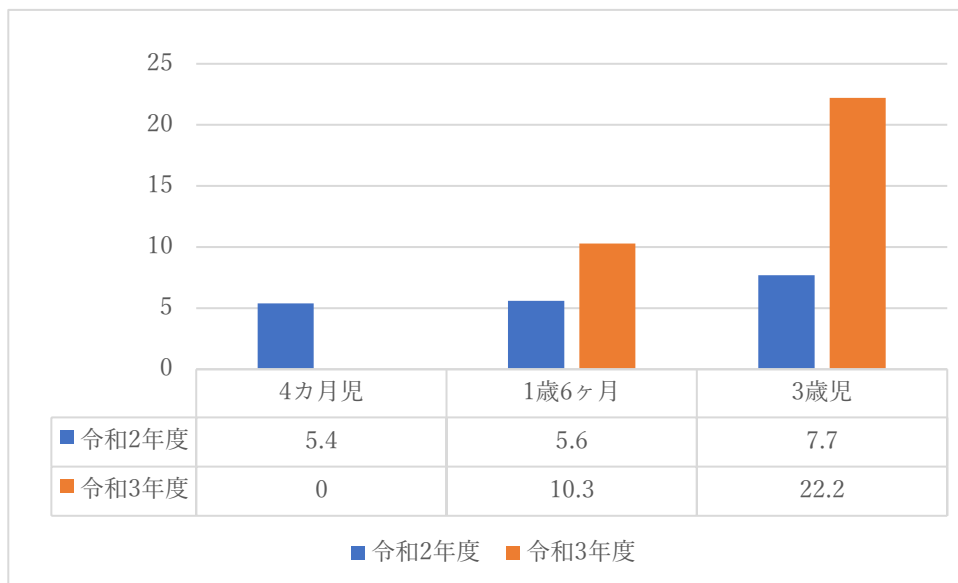


図6 子どもを虐待しているのではないと思う保護者の割合 (出典:保健福祉課)

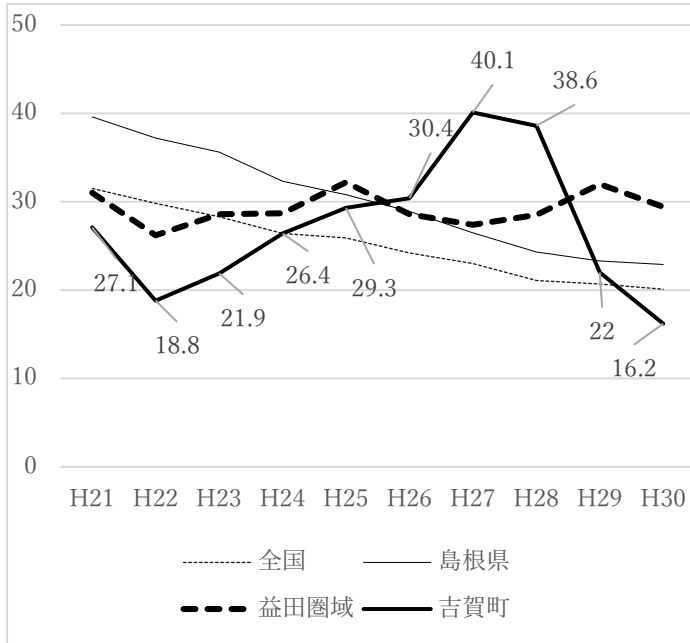


図7 自死の年齢調整死亡率推移 男性
(全年齢 人口10万対)
(出典:県健康指標データベースシステム)

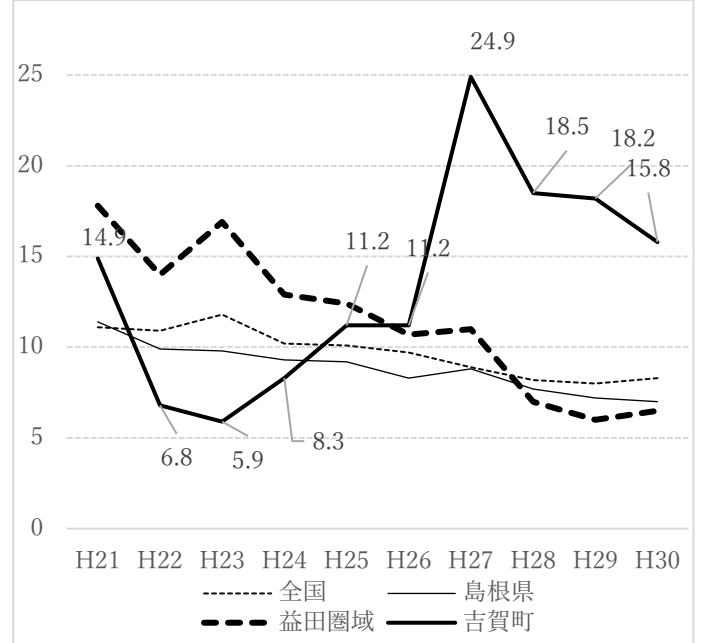


図8 自死の年齢調整死亡率推移 女性
(全年齢 人口10万対)
(出典:県健康指標データベースシステム)

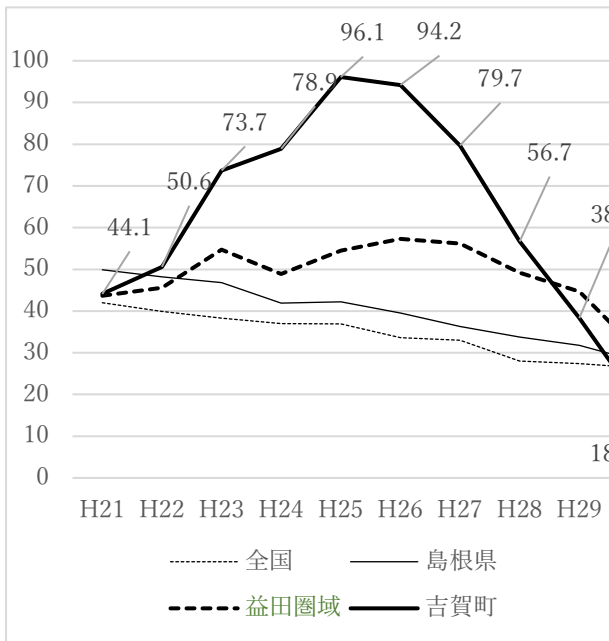


図9 自死の年齢調整死亡率推移 男性
(高齢期 人口10万対) (出典:県健康指標データベースシステム)

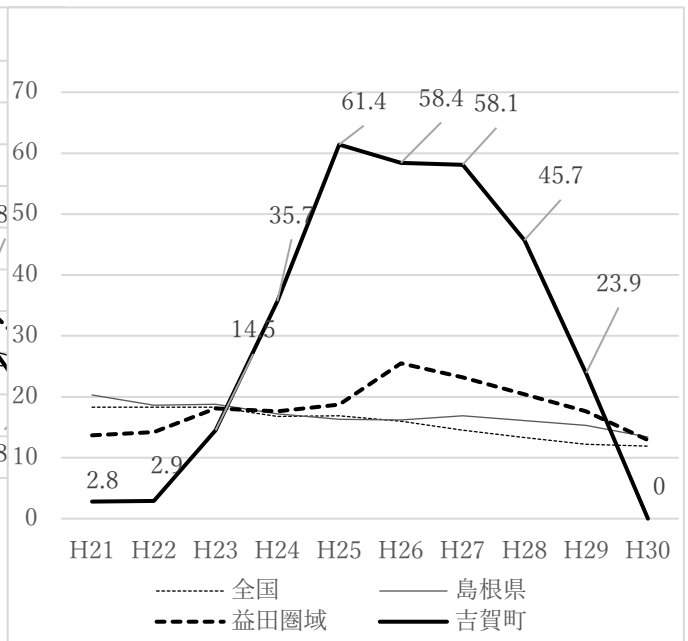


図10 自死の年齢調整死亡率推移 女性
(高齢期 人口10万対) (出典:県健康指標データベースシステム)

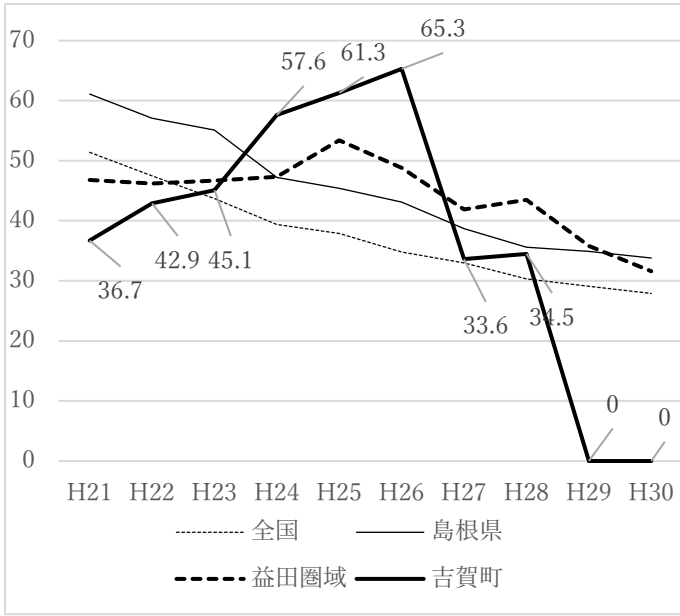


図 11 自死の年齢調整死亡率推移 男性
(壮年期 人口10万対)
(出典:県健康指標データベースシステム)

図 12 自死の年齢調整死亡率推移 女性
(壮年期 人口10万対)
(出典:県健康指標データベースシステム)

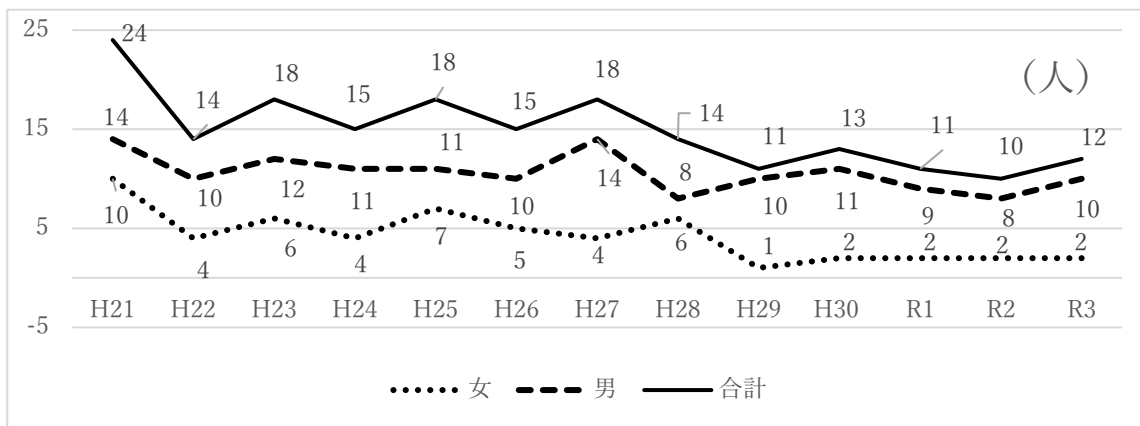


図 13 益田圏域自死者数推移 (出典:県健康指標データベースシステム)

表 1 吉賀町自死者数の推移

	H21	H22	H23	H24	H25	H26	H27	H28	H29	H30	R1	R2	R3
男性	3	0	0	4	2	3	0	0	1	1	1	1	0
女性	0	0	1	0	3	1	1	0	1	0	0	0	0
合計	3	0	1	4	5	4	1	0	2	1	1	1	0

(出典:保健福祉課)

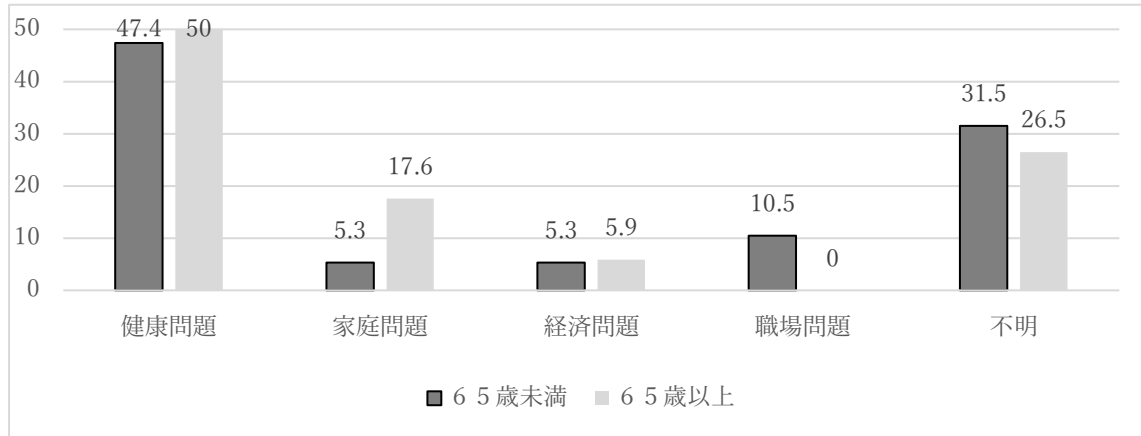


図 14 吉賀町自死者の推測される動機(H12年度~R3年度 53件) (出典:保健福祉課)

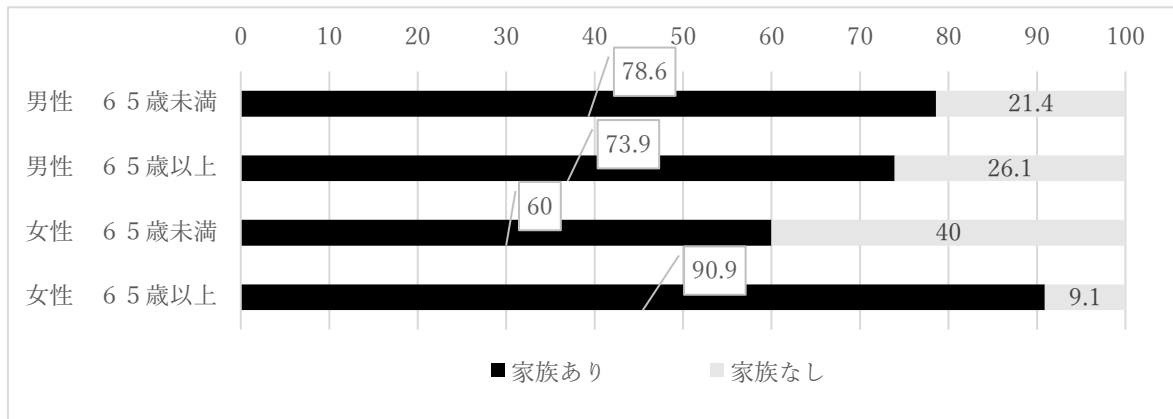


図 15 吉賀町自死者の家族構成(H12年度~R3年度 53件) (出典:保健福祉課)

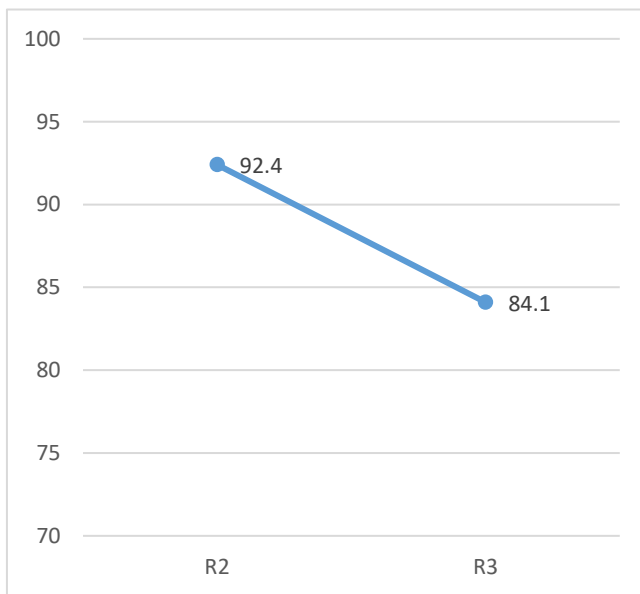


図 16 週1回以上は外出している人の割合 (出典:KDB)

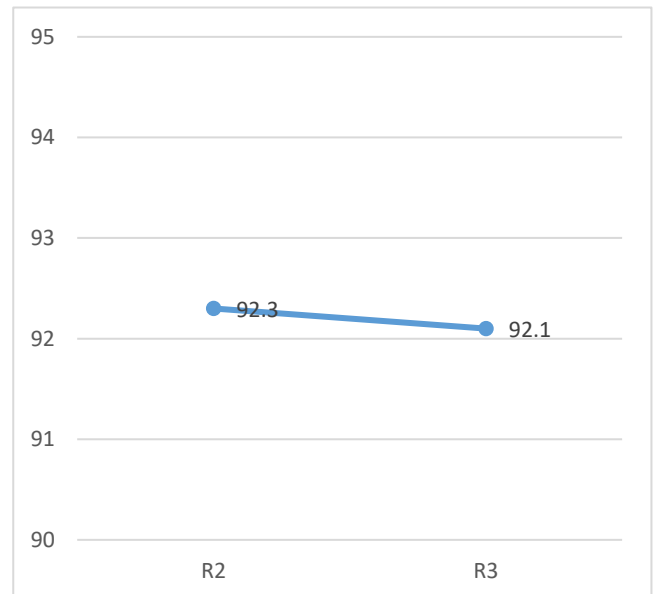


図 17 普段から家族や友人と付き合いがある人の割合 (出典:KDB)

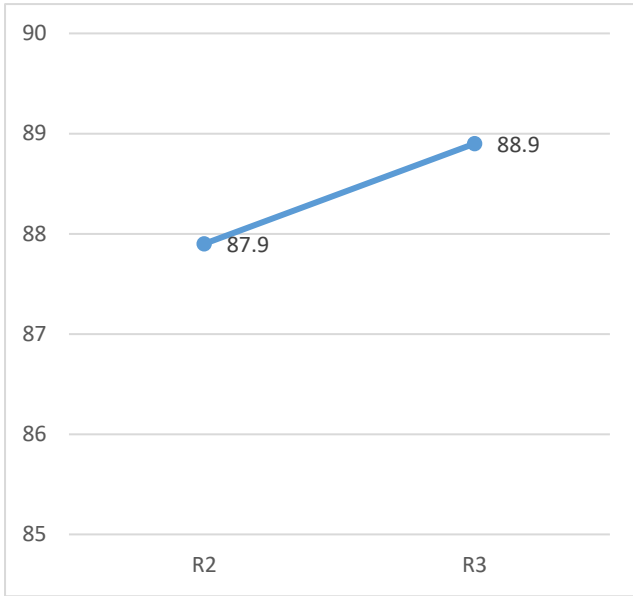


図 18 体調が悪い時に身近に相談できる人がいる割合
(出典:KDB)

健康な生活を送るための状況

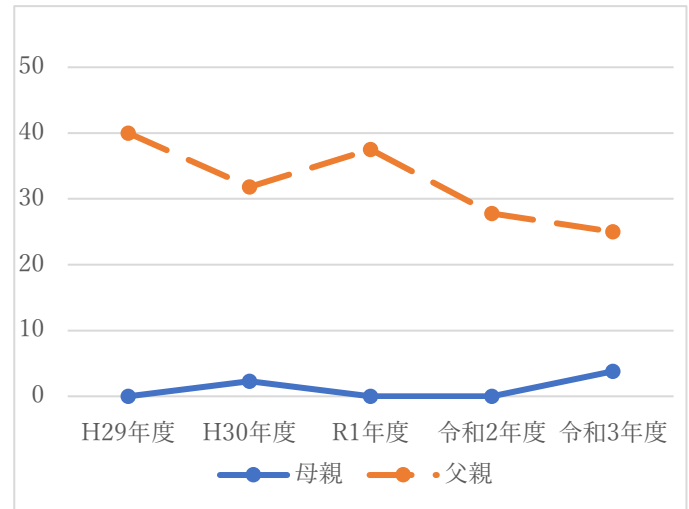
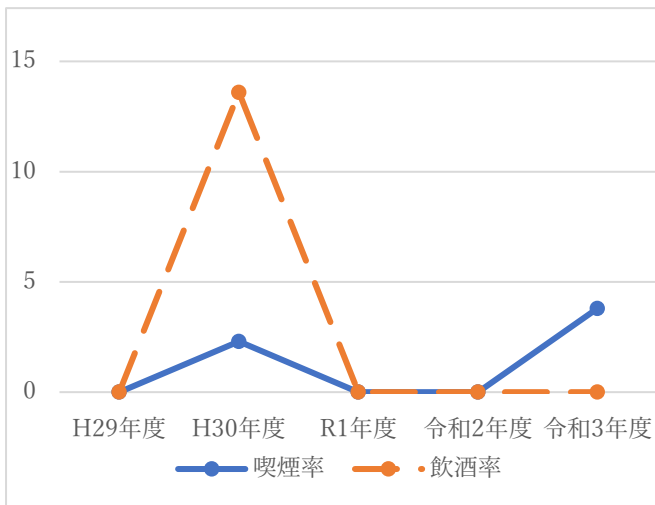


図1 妊娠中の喫煙率・飲酒率 (出典:保健福祉課)

図2 子育て期間中の喫煙率・飲酒率 (出典:保健福祉課)

表1 HPVワクチン接種完了率(令和5年3月10日時点)

	対象者数 (A)	接種完了者数 (B)	接種率 (B/A×100)
H9年度生	15人	5人	33.3%
H10年度生	23人	14人	60.9%
H11年度生	15人	8人	53.3%
H12年度生	16人	4人	25.0%
H13年度生	14人	0人	0%
H14年度生	10人	1人	10.0%
H15年度生	7人	0人	0%
H16年度生	27人	2人	7.4%
H17年度生	28人	6人	21.4%
H18年度生	28人	3人	10.7%
H19年度生	16人	0人	0%
H20年度生	23人	1人	4.3%
H21年度生	16人	0人	0%
H22年度生	14人	0人	0%
合計	252人	44人	17.5%

出典) 保健福祉課独自集計

基準日:令和5年3月10日時点 健康管理システム登録済分

接種完了者数:基準日において、規定回数(3回)のワクチン接種が完了している者

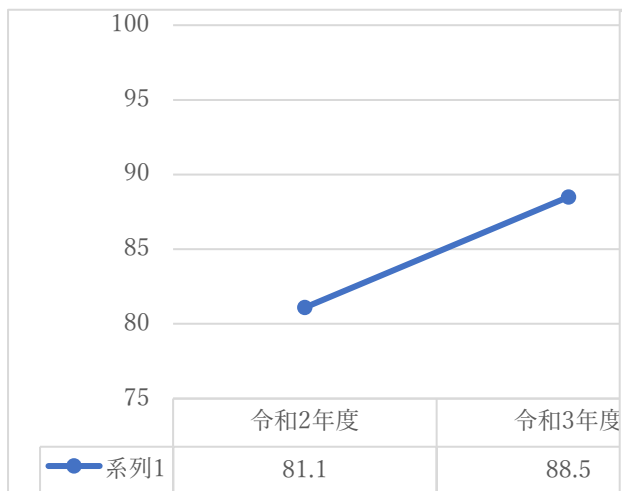


図3 小児救急電話相談（#8000）を知っている保護者の割合（出典：保健福祉課）

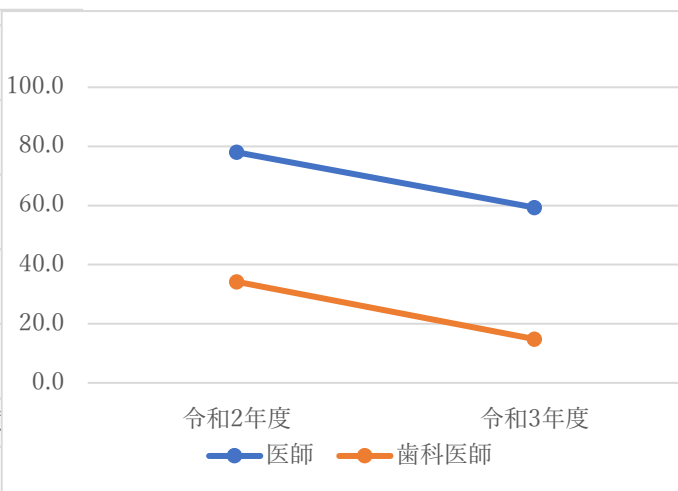


図4 かかりつけ医をもつ3歳児保護者の割合（出典：保健福祉課）

がん検診

表2 検診受診率

	データの範囲		R1 度	R2 度	R3 度
胃がん	50~69 歳	男性	10.0%	8.8%	9.4%
		女性	13.6%	9.9%	10.6%
大腸がん	40~69 歳	男性	15.5%	18.7%	16.6%
		女性	25.3%	25.7%	20.6%
肺がん	40~69 歳	男性	8.3%	14.7%	7.7%
		女性	11.2%	19.8%	10.8%
子宮頸がん	20~69 歳	女性	22.7%	21.6%	23.9%
乳がん	40~69 歳	女性	39.7%	32.9%	38.9%
前立腺がん	40 歳以上	男性	18.5%	17.2%	16.4%
肝炎ウイルス	40 歳（節目検診対象者）		7.7%	3.4%	17.2%

出典 地域保健・健康増進事業報告（前立腺がんは、保健福祉課独自集計）

表3（参考値）国民健康保険被保険者のがん検診受診率

	データの範囲		R1 度	R2 度	R3 度
胃がん	50~69 歳	男性	把握なし	把握なし	18.4%
		女性	把握なし	把握なし	23.7%
大腸がん	40~69 歳	男性	28.1%	31.6%	36.0%
		女性	39.6%	39.9%	44.3%
肺がん	40~69 歳	男性	把握なし	把握なし	24.4%
		女性	把握なし	把握なし	36.1%
子宮頸がん	20~69 歳	女性	把握なし	16.7%	23.9%
乳がん	40~69 歳	女性	11.2%	22.5%	58.4%

（出典 地域保健・健康増進事業報告）

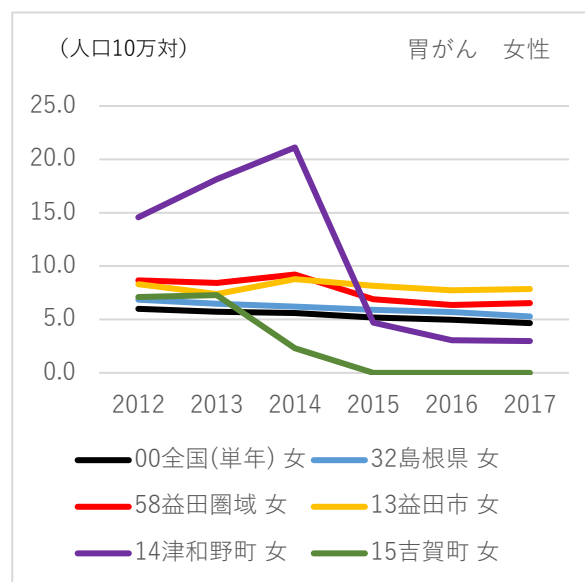
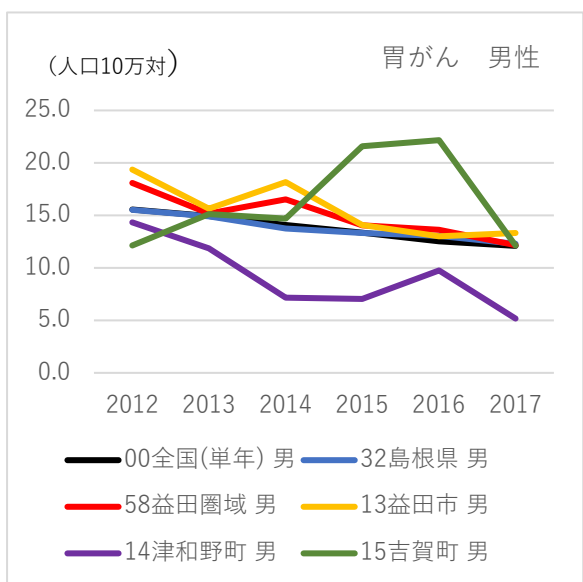
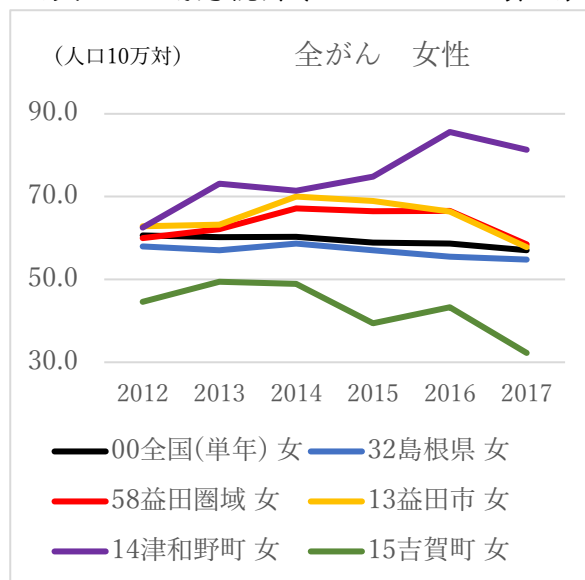
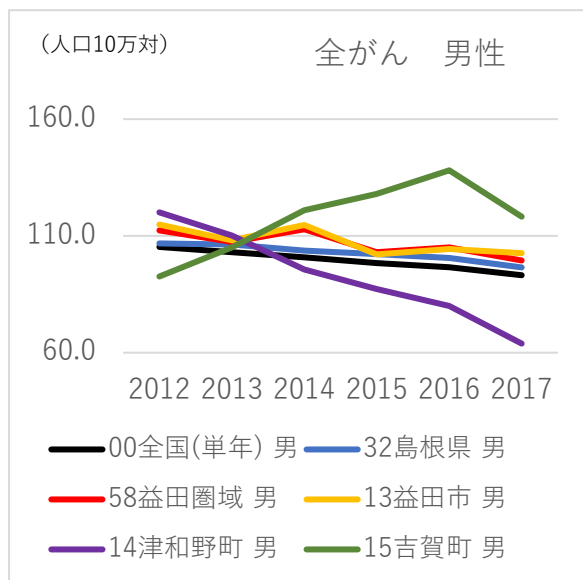
表 4 精密検査受診率

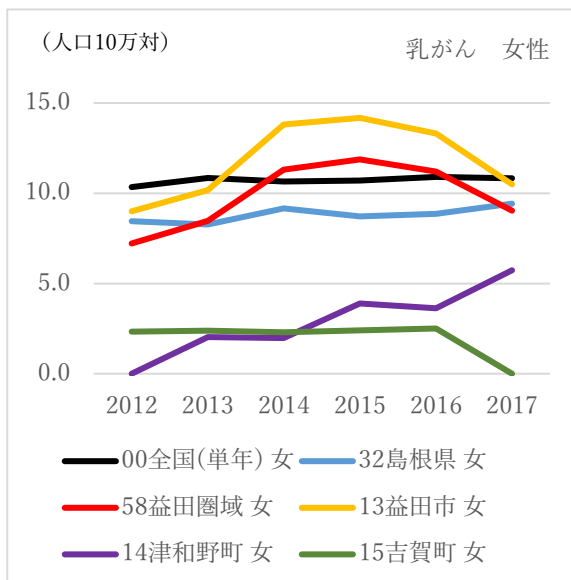
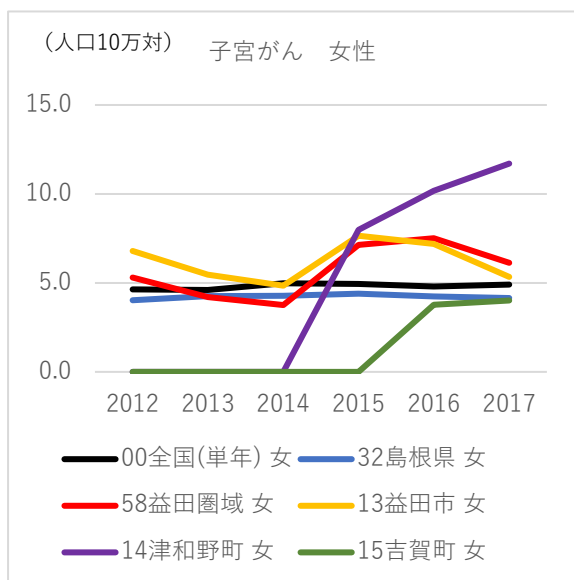
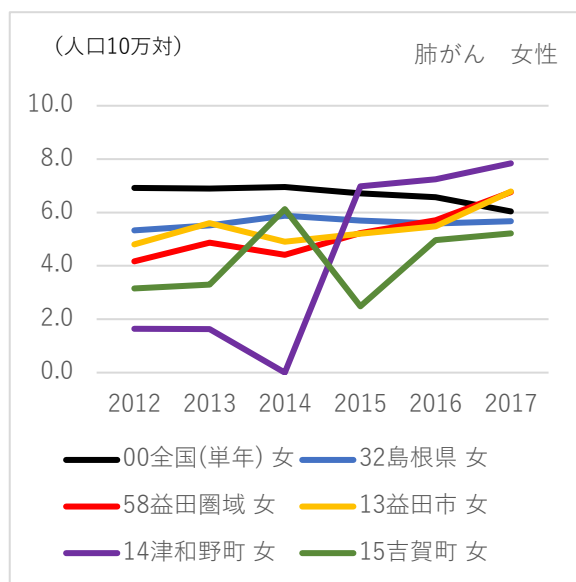
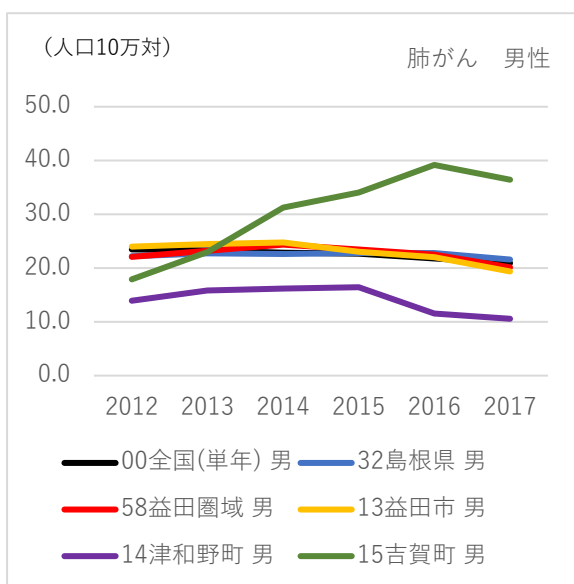
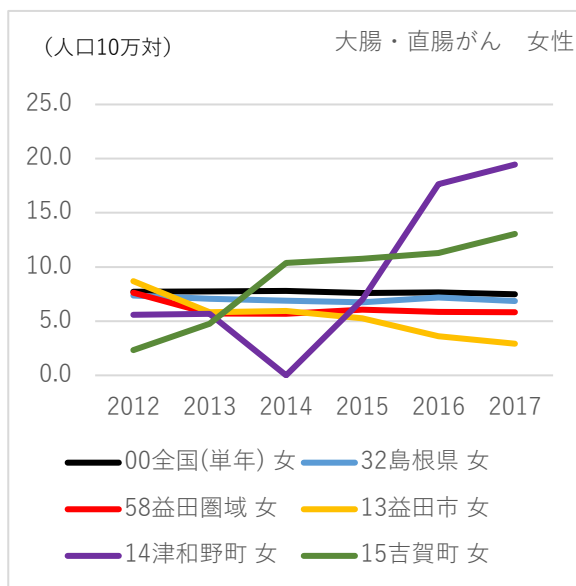
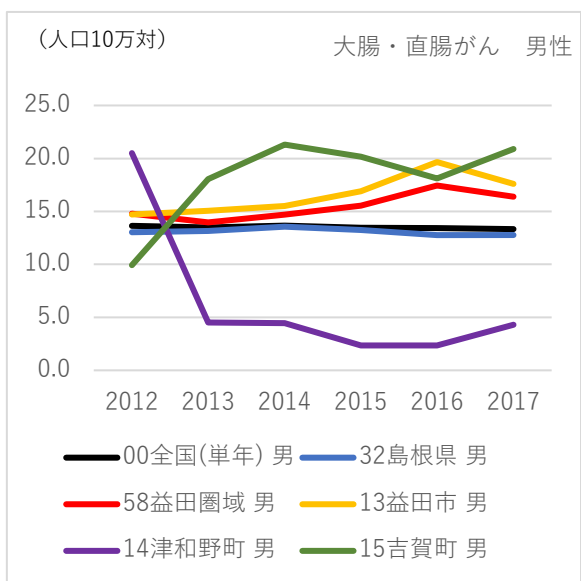
	データの範囲	R1 度	R2 度	R3 度
胃がん	40 歳以上	91.3%	100%	91.3%
大腸がん	40 歳以上	85.3%	81.9%	87.5%
肺がん	40 歳以上	90.7%	69.4%	100%
子宮頸がん	20 歳以上	77.8%	90.0%	100%
乳がん	40 歳以上	100%	85.7%	100%
前立腺がん	40 歳以上	64.7%	40.0%	89.3%
肝炎ウイルス 検査	40 歳(節目検診 対象者)	該当者なし	該当者なし	該当者なし

(出典 保健福祉課)

図 5 74 歳未満年齢調整死亡率の年次推移
(いずれも各年を中間年とした 5 年平均値)

出典:人口動態統計(SHIDS により算出)





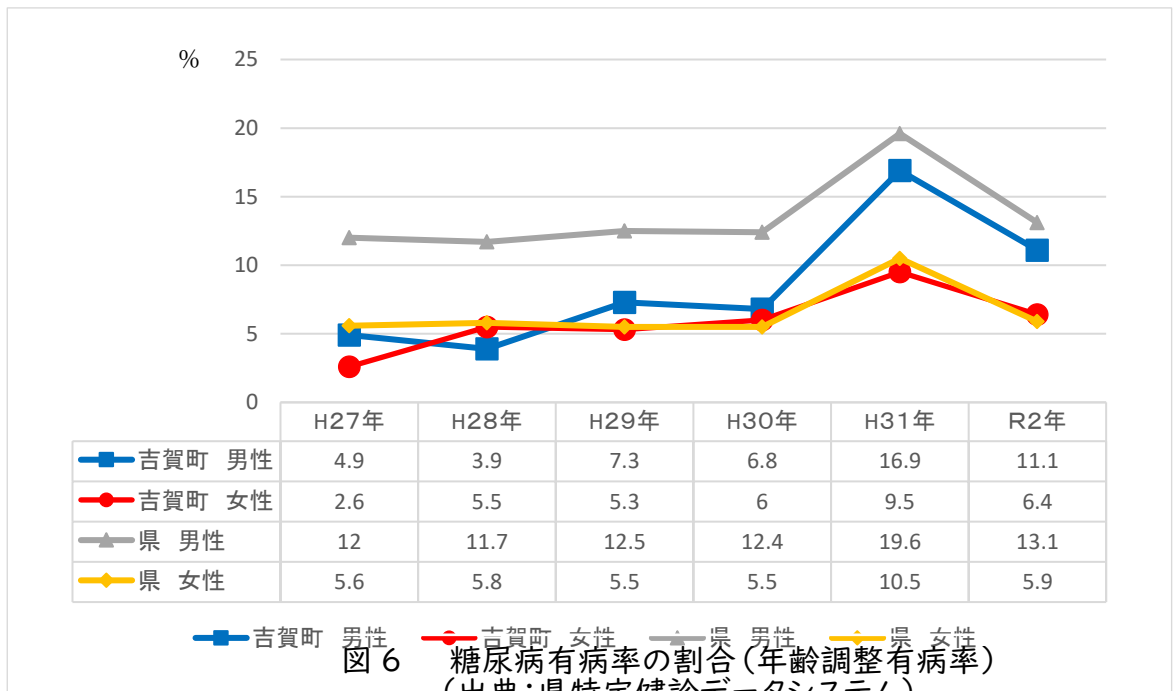
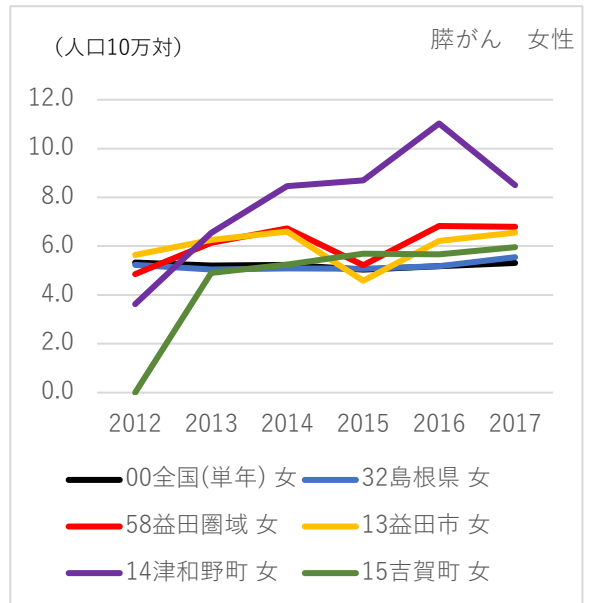
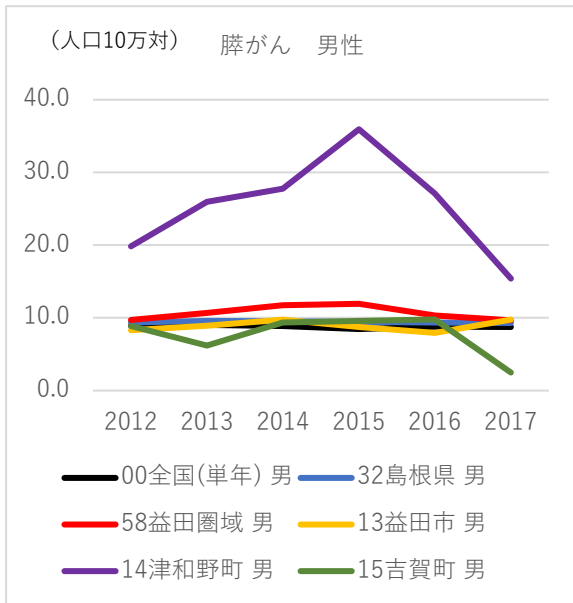
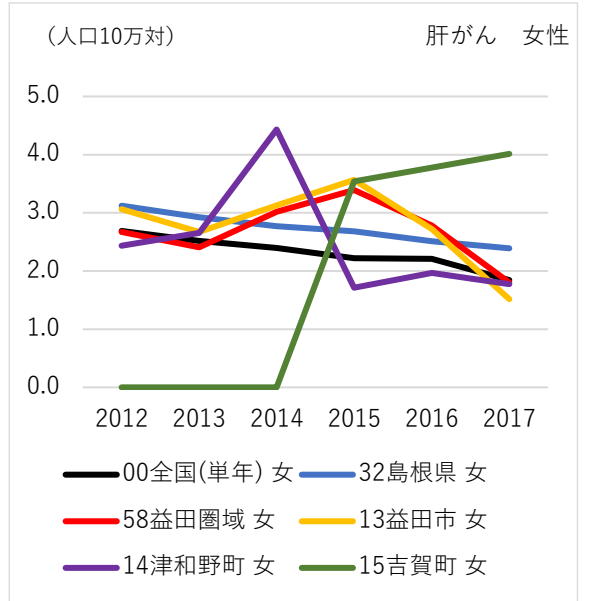
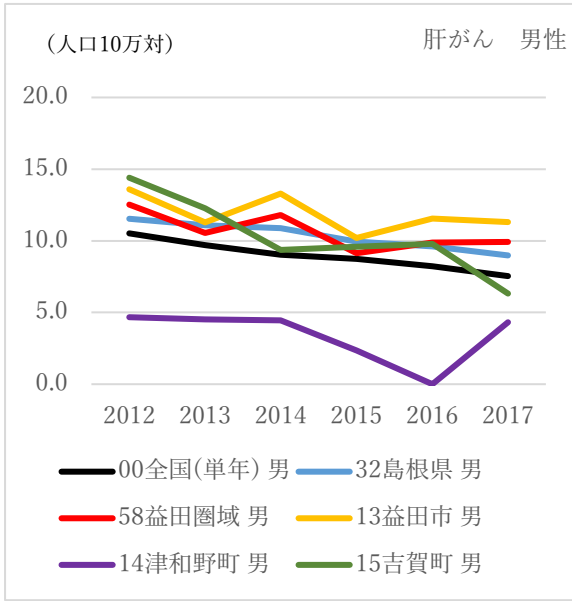


図6 糖尿病有病率の割合(年齢調整有病率)
(出典:県特定健診データシステム)

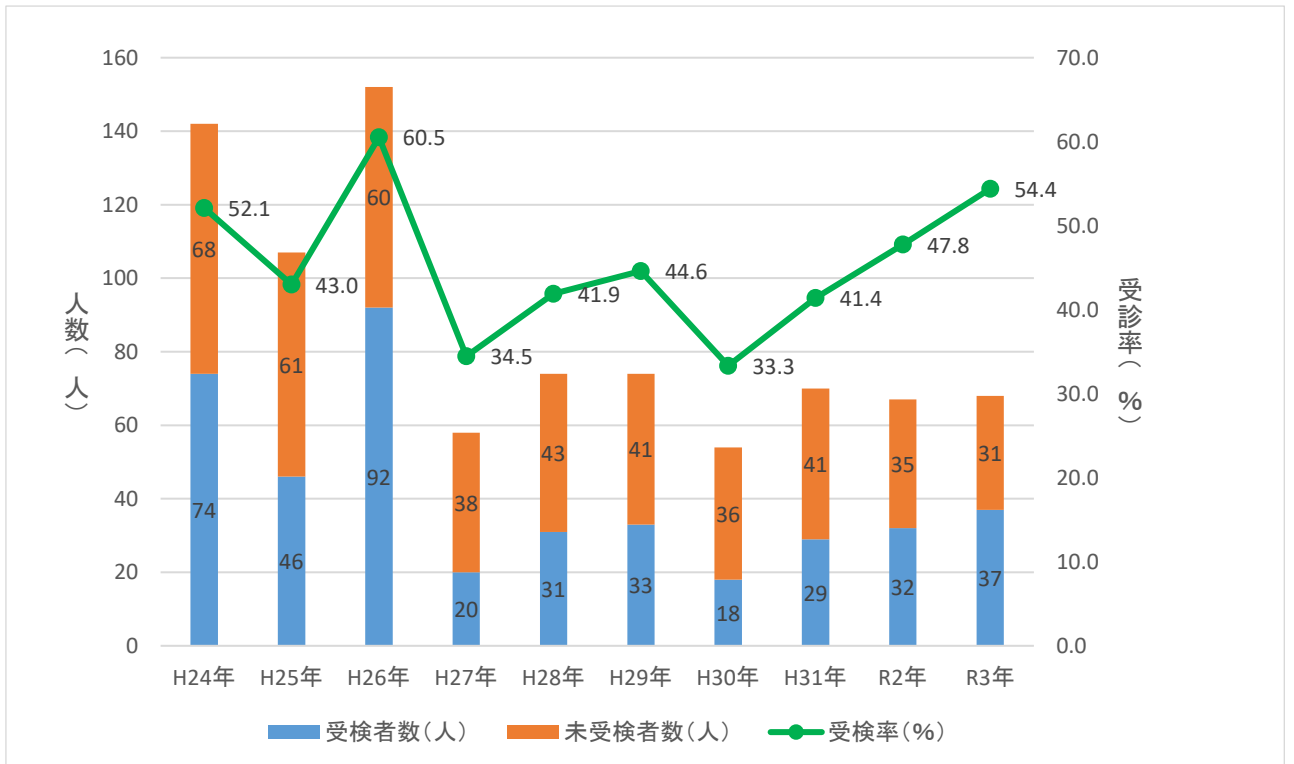


図7 糖尿病要注意者の精密検査受診率(出典:保健福祉課)

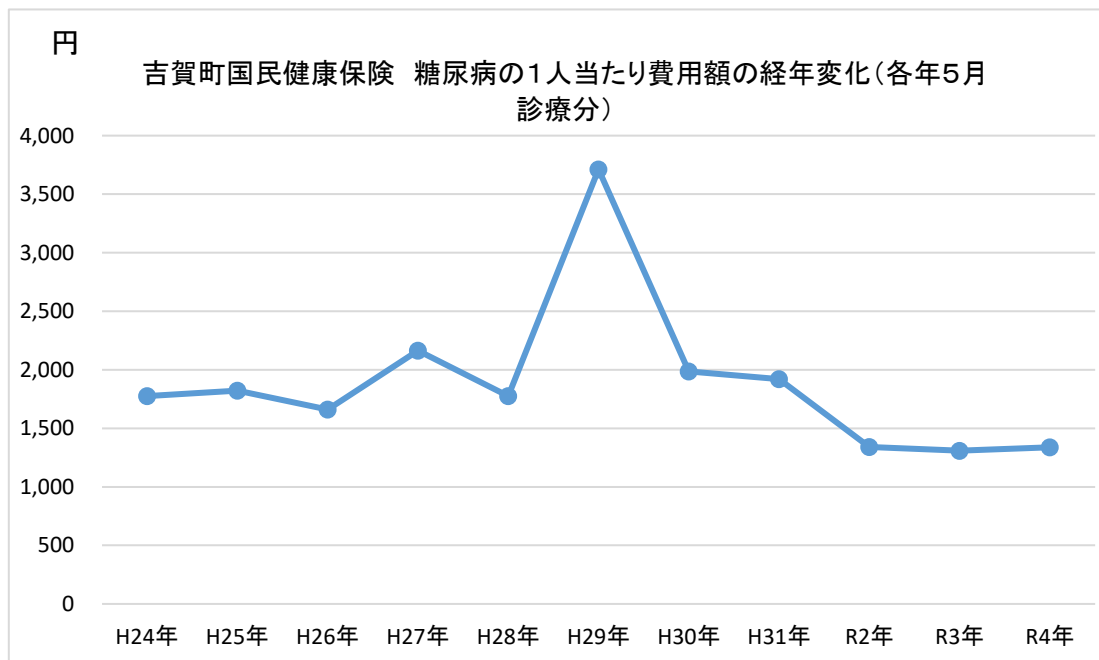


図8 糖尿病の一人当たりの医療費(各年5月診療分)
(出典:島根県国民健康保険 疾病統計表)

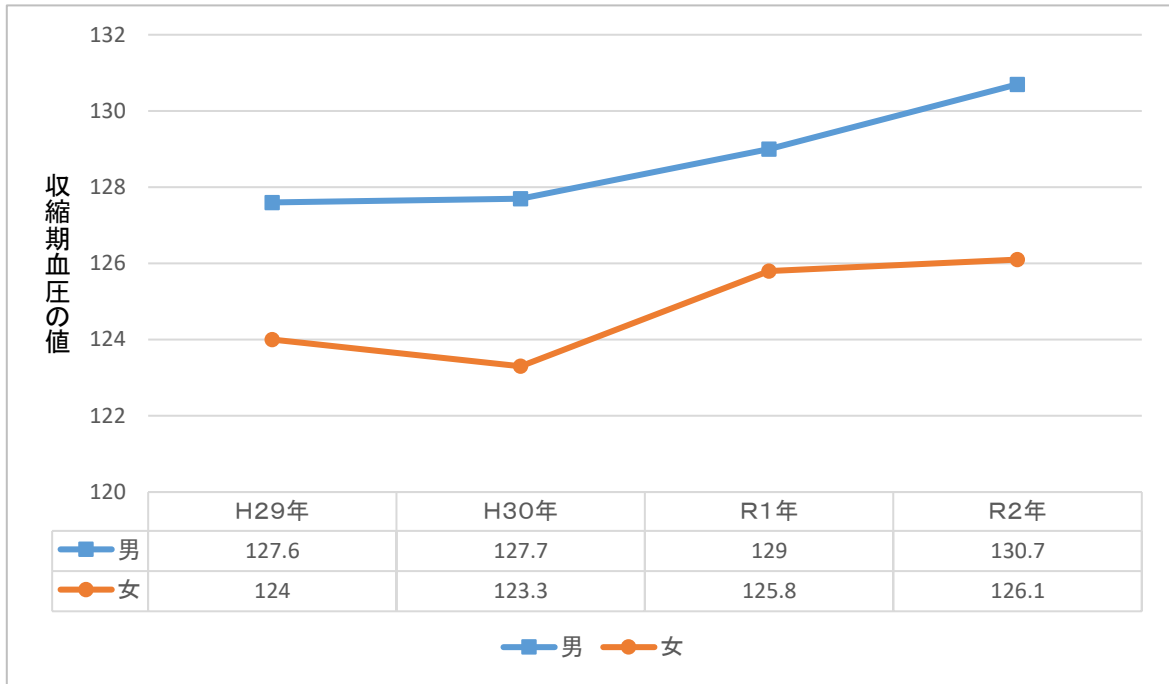


図 9 収縮期血圧の推移

(出典:保健福祉課)

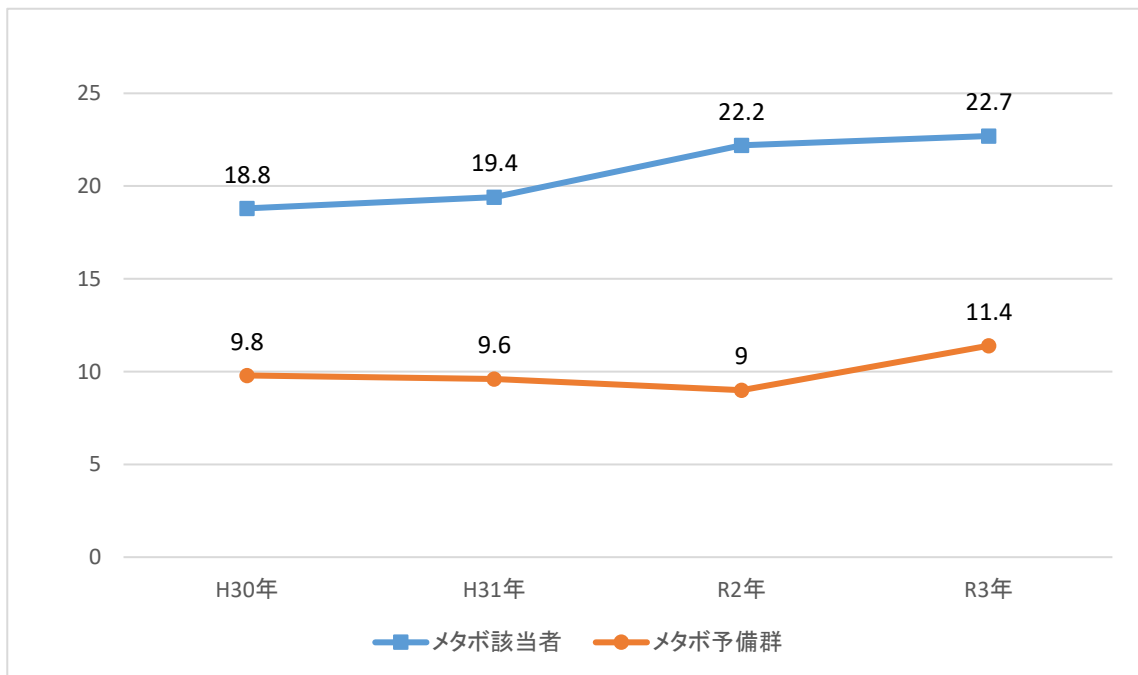


図 10 メタボリックシンドローム該当者・予備軍該当者の割合 (出典:KDB)

運動の状況

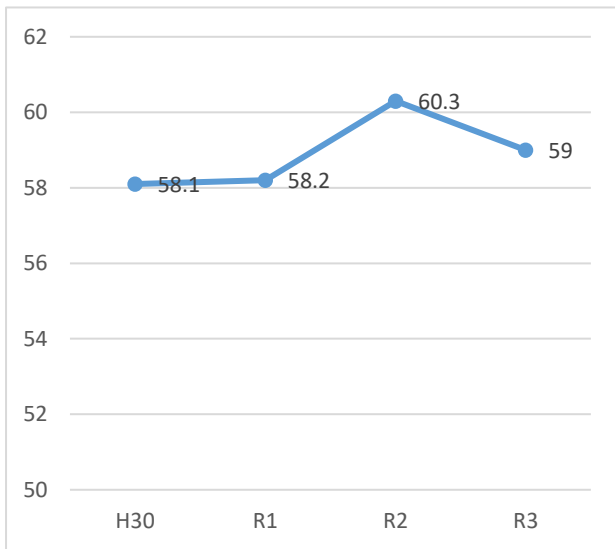


図1 同年代の同性と比較して歩く速度が遅い人の割合 (出典:KDB)

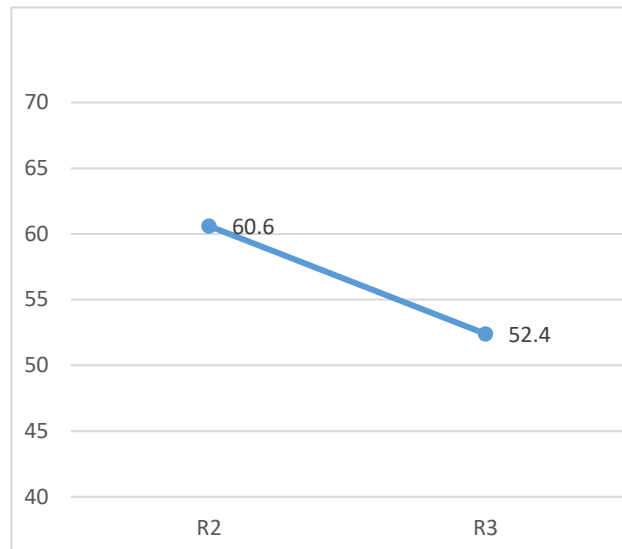


図2 ウォーキング等の運動を週1回以上している人の割合 (出典:KDB)

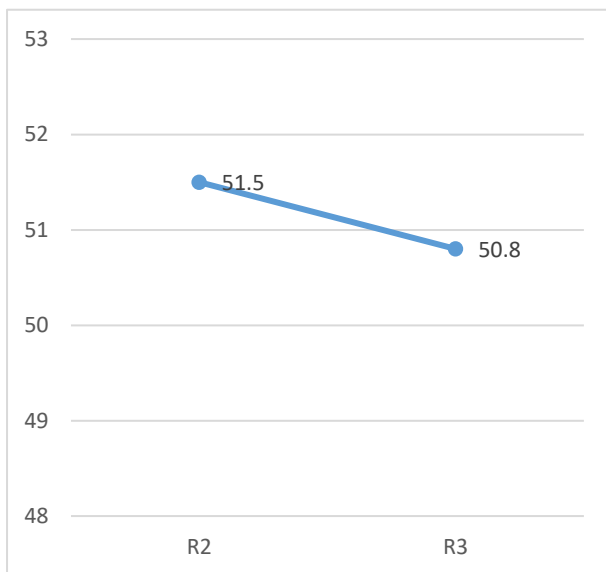


図3 以前に比べて歩くのが遅くなってきたと思う人の割合 (出典:KDB)

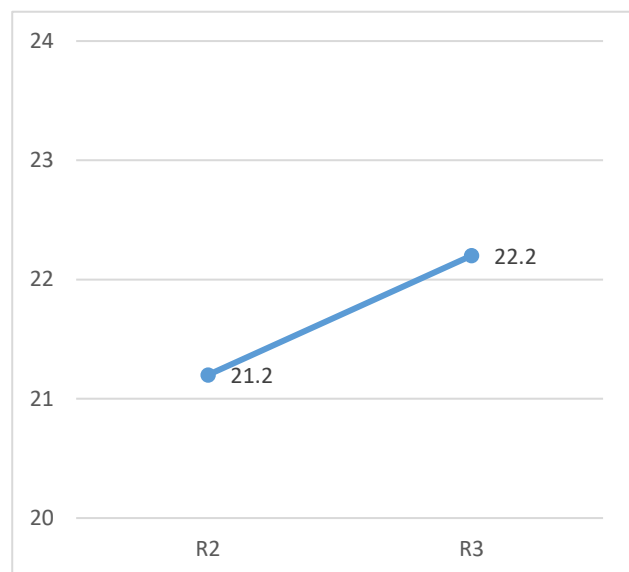


図4 この1年間で転んだことがある人の割合 (出典:KDB)

水とすむまち

吉賀町



YOSHIKA TOWN