

2018(平成30)年12月制定

# 吉賀町ブランドロゴマーク 使用マニュアル

本マニュアルは、吉賀町のブランド化推進にあたり、  
各種キャンペーン等で活用していくロゴマークの使用方法等について定めています。  
ロゴマークの利用については、必ず本マニュアルを参考にしてください。

水とすむまち

吉賀町



うつくしく。  
ひとしずく。

日本一の清流の原点を持つまち、吉賀町。

この透き通った良質の水からは、

雄大な自然、心洗う景色、豊かな感性、

そして、笑顔の輪が広がっている。

『澄んだ水と、共に住むー。』

心も体も、源から「うつくしく」なれるこのまちから、

幸せの「ひとしずく」が

あなたにも届きますように。

# 水とすむまち 吉賀町



## デザイン解説

清流日本一「高津川」の水源を持つ吉賀町。

その良質な自然から生まれる数々の産品。町名の由来にもなった「やくろ鹿伝説」に登場する鹿の角。自然からインスピレーションされた澄川喜一氏のそりのある作品や森英恵氏の羽ばたく蝶。両手を広げ躍動する人々の姿。そして、町名の頭文字にはそれぞれアルファベットの「Y」が刻まれている。

この吉賀町の魅力がギュッと詰まった「Y」と、水を象徴させたマークをデザイン化し、水滴から生まれる飛沫(しぶき)は、このまちで生き生きと暮らす町民と吉賀町に関わる人々を表しており、心の芯に染み渡る吉賀町の魅力を波紋で表現している。

キャッチコピーには、「澄んだ水」と、雄大な自然と隣り合わせに暮らしてきた「住む」の二つを組み合わせたネーミングを採用した。※島根県立吉賀高等学校共同制作

## テーマカラー

全ての生命の源とも言える「水」をテーマカラーとし、基本ベースはグラデーション、単色表現では「DIC68」を使用。またモノクロ表現は、可読性を考慮し、50%以上の濃淡を基本とする。

### ●基本カラー

水とすむまち

吉賀町



### ●単色表現

水とすむまち

吉賀町



### ●モノクロ表現

水とすむまち

吉賀町



DIC:68



C:70 M:0 Y:5 K:0

## ロゴマークの配置バリエーション

### ■基本ベース

水とすむまち  
吉賀町



### ■横位置



### ■水滴のみ



注1) ロゴとマークの配置については、上記以外は禁止とする。ただし、吉賀町ブランドをPRする様々な事項により、一部分を改定して使用する場合等は、吉賀町の承諾を得ること。

注2) マークの色を変えたり、フォント・書体を変更することは、吉賀町の承諾に関わらず禁止とする。

注3) 今後、各種商品やイベント等をPRするためにロゴを改定する場合は、吉賀町の承諾を得ること。

基本ロゴフォント：【A-OTF解ミン宙Std M】

## ロゴマークのサイズ等

ロゴマークの使用サイズについて、最大サイズは規定無し、最小サイズは可読性を考慮し、横幅15mm／縦幅14mm以上とする。

### ■最大サイズ

※規定無し

### ■最小サイズ

W:15mm

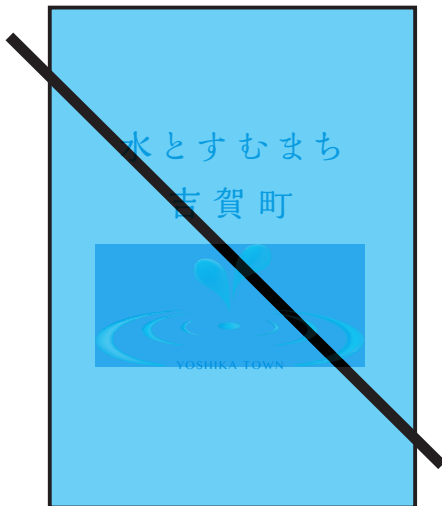
H:14mm



## ロゴマークのサイズ等

ロゴマークを配置する際に背景色は「白」が最適だが、やむを得ず同色上に配置する場合は、ロゴマーク周辺に1.5mm以上白場を空けるか、反転もしくはロゴマークと重複しない色とし、視覚イメージを損なわないように留意すること。

### ■背景にロゴマークが溶け込む場合など、同色上に配置する際の注意点



↑ 原則使用不可



↑ 1.5mm以上の白縁



↑ 最低3mm以上  
白場を空ける

### ■キャッチコピー以外の 語句挿入禁止



↑ 勝手に名称の変更、  
キャッチフレーズ等を追加してはならない。

### ■ロゴマークと他要素は 離す



↑ ロゴマークがしっかり見えるよう  
可能な限り離して配置すること

### ■縦横比は必ず 100%で使用



↑ 縦横比を変えてはならない

### ■反転について



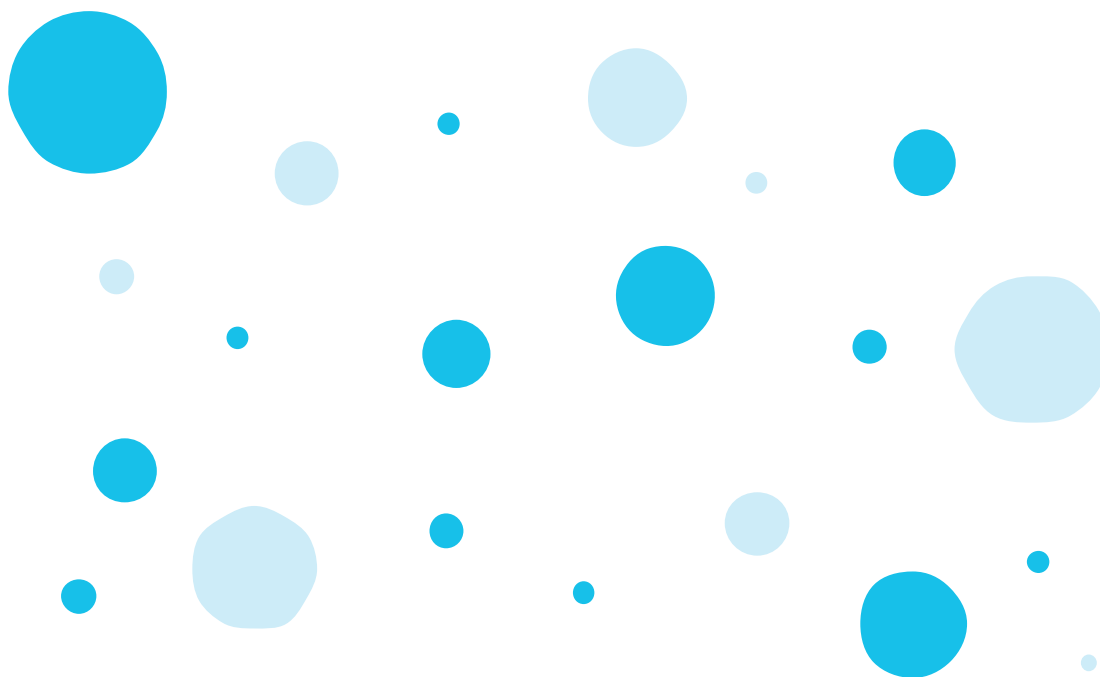
「C70M0Y5K0」と白の反転は可とする。ただし、マーク周辺の3mm以上の確保や禁止事項などの扱いは、上記のルールに準ずる。(モノクロの場合は、K100と白の反転も可。

## テーマパターン

吉賀ブランドをより浸透させるため、ロゴマークと連動したパターンの使用も可能とする。

デザインは、水源を基調とした豊かで良質な湧水をイメージした、大小の円形をテーマカラーの濃淡で表現。躍動感と生命感が吉賀ブランドをより引き立てる役割として活用すること。

### ■パターンイメージ



注1) 円の大きさや配置は基本的には自由だが、上記を参考にバランスよく配置すること。基本的には、各円形を重ねるデザインは不可とするが、吉賀町ブランドをPRすることを目的とする場合等は、吉賀町の承諾を得て変更すること。

注2) パターンの色は、基本カラーである「C70 Y5」の濃淡のみで表現し、モノクロの場合は白の濃淡で表現すること。

注3) 円形を殖やす場合等は、単なる円でなく、「ラフ効果」を施すこと。

※参考:Illustrator→パスの変形→ラフ・オプション【サイズ:2% 詳細:5/inch ポイント:丸く】

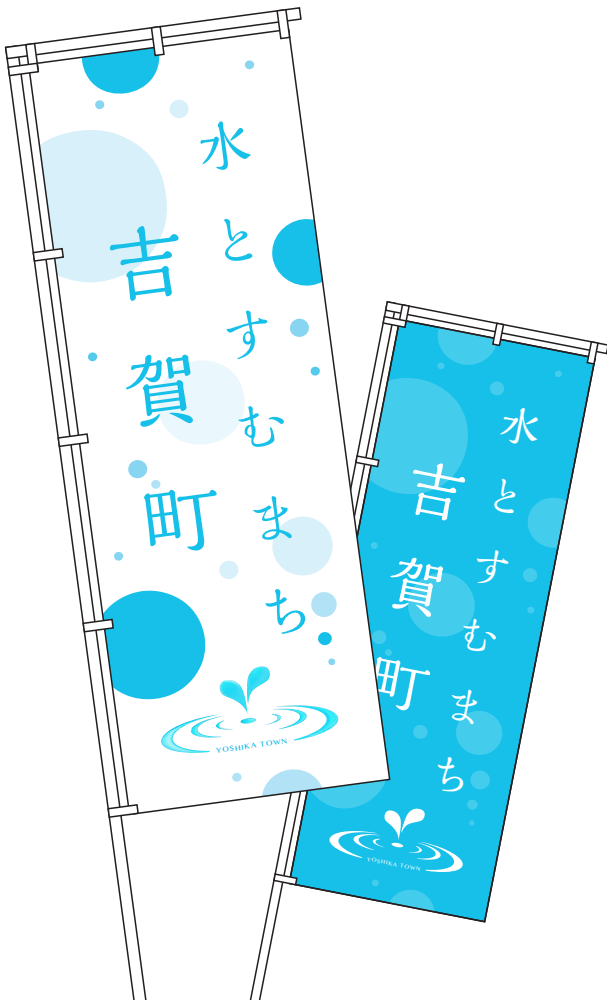


## 広報展開ツールイメージ

### ■ポロシャツイメージ



### ■縦幟イメージ



### ■名刺イメージ



## 禁止事項一覧

### 本マニュアルについて

ロゴマークを使用する前に、本マニュアルをよく読み、注意事項や禁止事項を必ず確認すること。

### 吉賀町のPR等と関係のない、私的利用の禁止

このロゴマークは、吉賀町の責任のもと使用されるため、商品やそのパッケージ、商品写真、商品カタログ等、前者から許可を得たもののみ使用可能とする。一切の私的利用を禁止し、私的利用が発覚した場合、ただちに使用を禁止とする。

### データの譲渡

吉賀町から提供されたロゴマークデータは、当事者以外の第三者へ譲渡することを禁止する。

### ロゴマークのイメージを損なうものへの使用禁止

このロゴマークは、吉賀町のイメージアップを目的としており、本マニュアル内に掲載されていない内容であっても、著しく吉賀町のイメージを損なうものについては、吉賀町の判断により、ただちに使用を禁止とする。

### 事務局からの禁止事項

このロゴマークは、吉賀町の責任のもと使用されるため、前者が禁止する事柄について、その内容に従うこと。

### 高解像度のデータを使用

基本的には、拡張子「ai」データを使用することとするが、止むを得ず「jpg」データ等を使用する場合、画像のノイズが軽減されるよう工夫すること。

## 問合せ先

使用方法等について

吉賀町役場 産業課 TEL:0856-79-2213  
TEL:0856-79-2344

デザインについて

(株)ジャパン総研 TEL:082-237-3465